

# NEWSLETTER #REUE

*Edição n.º 1 - março 2024*



A *Newsletter* do Rótulo Ecológico da União Europeia (REUE) é uma publicação online semestral desenvolvida pelo organismo competente em Portugal para a atribuição de licenças REUE - a Direção-Geral das Atividades Económicas (DGAE).

Esta publicação, disponível em português e em inglês, vem dar a conhecer as principais novidades no contexto nacional e internacional sobre a atividade do REUE. Poderá aceder à *Newsletter* através da Página do REUE, dentro do website da DGAE.

Nesta edição pode encontrar informações sobre:

- [A página REUE, uma nova imagem e mais funcionalidades](#)
- [“Como navegar num labirinto pintado a verde?”: entrevista a Ana Cristina Tapadinhas, Diretora-Geral da Associação Portuguesa para a Defesa do Consumidor](#)
- [Universidade de Coimbra organiza evento sobre o REUE](#)
- [O primeiro hotel de 5 estrelas com REUE, em Portugal](#)
- [História de Sucesso: Produtos Cosméticos da Cosmopak](#)
- [Critérios do REUE em processo de revisão](#)
- [Estatísticas do REUE](#)



# A página REUE: uma nova imagem com mais funcionalidades

A página do REUE foi redesenhada para oferecer mais informação organizada para os grupos-alvo dos consumidores e operadores económicos. Além disso, toda a informação pode ser consultada em português ou inglês.

*(Clique para descobrir as novas áreas)*



## Conhecer o REUE (Consumidores)

[Princípios Orientadores](#)

[Benefícios dos Produtos e Serviços com REUE](#)

[Grupos de Produtos e Serviços](#)

[Catálogo de Produtos REUE \(ECAT\)](#)

[Perguntas Frequentes dos Consumidores](#)

## Obter o REUE (Operadores Económicos)

[Como candidatar-se](#)

[Taxas aplicáveis em Portugal](#)

[Legislação, Critérios e Validade](#)

[Fiscalização do Mercado](#)

[Perguntas Frequentes dos Operadores Económicos](#)

## REUE em Portugal (Factos, Dados e Eventos)

[Estatísticas sobre as Licenças e Produtos do REUE](#)

[Catálogo Português de Produtos e Serviços com REUE](#)

[Eventos #REUE](#)

[Newsletter #REUE](#)



Esta nova página também disponibiliza tutoriais de vídeo que o vão ajudar a navegar nas páginas da Comissão Europeia e a encontrar a informação necessária para submeter uma candidatura ao REUE!

## “Como navegar num labirinto pintado a verde?” Entrevista a Ana Cristina Tapadinhas, Diretora-Geral da Associação Portuguesa para a Defesa do Consumidor

No dia 28 de novembro de 2023, a Organização Europeia de Consumidores (BEUC) publicou o relatório de um inquérito realizado em conjunto com a International Consumer Research and Testing (ICRT) e 16 organizações de consumidores. Este relatório, intitulado “*The Great Green Maze*” (o grande labirinto verde), ilustra o panorama de como a publicidade ambiental confunde os consumidores. Poderá [consultar este relatório na página da BEUC](#).



Face à importância desta temática no contexto das atividades de sensibilização e educação dos consumidores, a equipa do REUE contactou a Dr.ª Ana Cristina Tapadinhas, Diretora-Geral da [Associação Portuguesa para a Defesa do Consumidor](#) (DECO), uma das 16 organizações (e a única portuguesa) que contribuiu para a realização deste inquérito.



O objetivo deste contacto foi conhecer as preocupações, desafios e oportunidades que a DECO identifica relativamente à literacia dos consumidores face às questões ligadas à sustentabilidade e alegações verdes e tendo em conta os resultados deste estudo.



Ana Cristina Tapadinhas, Diretora-Geral, DECO

Pese embora 73% dos consumidores que conhecem rótulos ecológicos ISO 14024 tipo 1 revelem ter um nível de confiança médio ou elevado nestes rótulos, apenas 3 em cada 10 dos inquiridos no estudo, reconheceu o REUE.

Relativamente ao reconhecimento do REUE, considera que Portugal está melhor ou pior colocado face aos restantes 15 países inquiridos?

Que oportunidades identifica para melhorar a visibilidade do REUE no mercado nacional?

No que a este estudo se reporta, Portugal aparece alinhado com a média europeia em relação ao reconhecimento do REUE. No entanto, o nível de perceção relativamente ao REUE fica aquém daquilo que entendemos dever ser o reconhecimento e a visibilidade deste. Neste sentido, é imperativo estabelecer mecanismos de cooperação regulares entre a Comissão Europeia, Estados-Membros, empresas e organizações de consumidores no sentido da promoção do REUE, não só a nível nacional, mas também europeu.

Na verdade, os consumidores estão cada vez mais interessados em adquirir produtos com um melhor desempenho ambiental. Neste contexto, o REUE apresenta-se como um logótipo de identificação fácil dos produtos e serviços “mais amigos do ambiente”, no qual os consumidores podem depositar confiança e reconhecê-lo, independentemente do local onde se encontrem na União Europeia.

Neste sentido, é importante continuar os esforços para aumentar a consciencialização dos consumidores e reconhecer as empresas que “passam” nos ambiciosos critérios em todas as áreas relevantes para o ambiente e saúde, incentivando, assim, a adesão e aumentando a disponibilidade de produtos e bens relevantes para os consumidores certificados no mercado. O estabelecimento de critérios essenciais à contratação de produtos e serviços nas compras públicas, nomeadamente de produtos e serviços com REUE, poderia impulsionar a mobilização das empresas. Outras medidas mais simples podem passar por incentivar os retalhistas a destacar produtos com REUE nas suas prateleiras, informando os consumidores sobre a relevância deste Rótulo.

No universo de 16.000 inquiridos provenientes de países europeus e não-europeus, verificou-se que 79% dos entrevistados declararam fazer um esforço para viver de forma mais amiga do ambiente, mas apenas 40% estava disposto a pagar mais por um produto com um rótulo credível e somente 25% dos inquiridos é que afirmou procurar informações de cariz ambiental no momento da compra de um produto.

Considera que os consumidores portugueses realizam esforços para viver de forma mais sustentável?

O que é que, do ponto de vista da DECO, pode um consumidor médio português fazer para levar um estilo de vida mais sustentável e amigo do ambiente?

Os consumidores portugueses estão cada vez mais preocupados com o impacto ambiental que as suas escolhas causam. Embora as opções mais sustentáveis possam representar um investimento inicial maior em alguns casos, a crescente consciencialização sobre as questões ambientais e a existência de alternativas acessíveis e sustentáveis têm vindo a motivar mais consumidores a adotar práticas de consumo responsável, mesmo dentro de um orçamento limitado.

Efetivamente, reconhecendo a necessidade de ajudar os cidadãos a conhecer a sua pegada de carbono e a refletir sobre os seus hábitos de consumo, adotando um estilo de vida mais sustentável, a DECO criou o [LifestyleTest](#). Trata-se de uma calculadora – gratuita e muito fácil de utilizar – que mede a pegada de carbono dos cidadãos em quatro áreas: casa, transporte, alimentação e compras. O LifestyleTest destina-se a todos os cidadãos que se preocupam com as alterações climáticas e querem fazer parte da solução. Ao adotarem um estilo de vida positivo e sustentável, estão a contribuir ativamente para a construção de um planeta melhor.

**Faça o teste à sua  
pegada de carbono e  
surpreenda-se com  
o resultado**

Descubra o seu impacto no ambiente e adote um estilo de vida mais positivo e sustentável.

Fazer o teste



O LifestyleTest é o resultado do projeto *PSLifestyle – Positive and Sustainable Lifestyle*, desenvolvido em 8 países europeus (Portugal, Itália, Grécia, Alemanha, Estónia, Eslovénia, Turquia e Finlândia). O LifestyleTest foi cocriado e codesenhado pelos cidadãos dos países envolvidos, através da sua participação em Laboratórios Vivos, 7 destes realizados no nosso país, e foi esta experiência de partilha que nos permitiu criar uma calculadora simples e totalmente adaptada à realidade de cada país. Ao fazerem este teste rápido, os cidadãos ficam a conhecer a sua pegada de carbono. Para além disso, os consumidores também recebem ações personalizadas para diminuir a mesma, podendo criar um plano para uma vida mais sustentável. Entre as inúmeras ações sugeridas, cada cidadão poderá escolher as que pretende realizar, criando assim o seu plano de ação personalizado para uma vida mais sustentável.

Dos mais de 3.600 testes realizados, até ao momento, em Portugal, conseguimos já apurar que a pegada total média dos cidadãos portugueses é de 9.101 kgCO<sub>2</sub>e/pessoa/ano. A área na qual a pegada dos cidadãos portugueses é mais elevada é a dos transportes (4.705 kgCO<sub>2</sub>e/pessoa/ano), seguindo-se a alimentação (2.212 kgCO<sub>2</sub>e/pessoa/ano), as compras (1.154 kgCO<sub>2</sub>e/pessoa/ano) e a casa (1.029 kgCO<sub>2</sub>e/pessoa/ano).

Tendo por base estes resultados, há algumas medidas que os consumidores portugueses podem adotar e contribuir significativamente para a construção de um estilo de vida mais sustentável e amigo do ambiente, alinhado com o seu orçamento:

- Entender os impactos ambientais dos produtos e dos seus hábitos de consumo;
- Escolher produtos e serviços com REUE;
- Dar preferência a produtos locais, biológicos e sustentáveis, comprando a granel e evitando o desperdício alimentar;
- Implementar medidas de eficiência energética e hídrica em casa e, quando possível, recorrer a fontes de energia renovável para reduzir custos a longo prazo e minimizar o impacto ambiental;
- Praticar a reutilização, reciclagem e compostagem de resíduos.

Este relatório indica que 34% dos inquiridos identificou tentativas de *greenwashing* no último ano, existindo, no entanto, um longo caminho a percorrer para a promoção da literacia dos consumidores: um terço dos inquiridos não se sente capaz de distinguir entre alegações falsas e verdadeiras; dois terços afirmam estar pouco ou nada informados sobre os requisitos que as empresas devem cumprir para utilizar alegações verdes; e 40% dos entrevistados acreditam que compreendem alegações sobre carbono, embora se verifiquem erros nas interpretações que fazem sobre estas mesmas alegações.

Como tem a DECO investido na literacia dos consumidores em matéria de sustentabilidade?

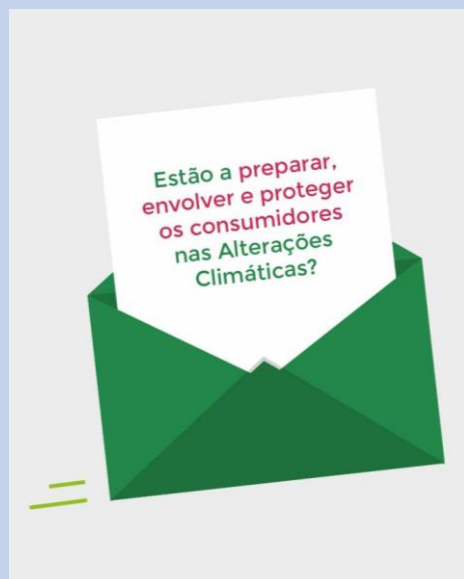
Está otimista relativamente ao que serão as tendências dos consumidores portugueses nos próximos anos?

A DECO tem investido significativamente na promoção da literacia dos consumidores em matéria de sustentabilidade através de várias iniciativas e diferentes temáticas dentro desta área. Destacamos, neste contexto, a campanha “[Greenwashing: Não se pintem de verde! Contem as coisas como elas são](#)”, que aliás teve o relevante apoio institucional da Direção Geral das Atividades Económicas e que tem como objetivo alertar os consumidores para a escolha de produtos mais sustentáveis e reconhecer a existência de alegações ambientais que são enganosas.

A campanha teve igualmente como destinatárias as empresas, às quais apelou para a sua adesão ao REUE e alertou para a quebra irremediável de confiança que ocorre quando os consumidores gastam o seu dinheiro em escolhas branqueadas de falsas alegações.



Destacamos ainda, a ação “[Alterações climáticas: o seu município está preparado?](#)” lançada em 2022, a qual compreende uma ferramenta para descobrir como os municípios portugueses se estavam a preparar para as alterações climáticas. A par dos resultados da análise aos sites dos municípios sobre as vulnerabilidades climáticas ou os impactos já ocorridos e as projeções climáticas que já afetam ou afetarão o concelho, a plataforma permitia ao consumidor, não só poder consultar a avaliação municipal por parte da DECO, mas também atribuir uma classificação individual sobre o respetivo município. Mais de 2.000 consumidores avaliaram cerca de 117 municípios, com uma classificação global negativa, tendo assim a DECO concluído que, no que diz respeito, à ação climática, são necessárias medidas locais mais eficazes.



Sem prejuízo da aprovação de uma [Lei de Bases do Clima](#) - que reconheceu diversas reivindicações da DECO – a DECO não pôde deixar de destacar que a ação ou inação das câmaras afeta diariamente o comportamento dos consumidores: mobilidade, habitação, alimentação, gestão de resíduos e eficiência hídrica são áreas primordiais da sua intervenção e têm um importante peso na pegada ecológica dos cidadãos. Por este motivo a DECO resolveu privilegiar o envolvimento direto dos consumidores, permitindo-lhes, também, partilhar com a DECO as suas preocupações sobre a respetiva autarquia.

A campanha esteve ativa durante todo o ano, o que permitiu à DECO apresentar às autarquias um conjunto de recomendações nas áreas da Justiça Ambiental, Habitação e Energia, Mobilidade, Alimentação e Promoção de Consumo Sustentável. A intervenção da DECO permitiu a esta Associação integrar os Conselhos Locais de Ação Climática de diversos municípios e reforçar o seu programa de parcerias com as entidades locais.

Em relação aos próximos anos, entendemos que há razões para otimismo. A crescente preocupação com questões ambientais, a par do aumento da consciencialização sobre práticas de *greenwashing* e a importância da literacia dos consumidores, faz-nos crer que cada vez mais cidadãos estão dispostos a adotar comportamentos mais sustentáveis.

No entanto, também é importante reconhecer que persistem diversos desafios. Assim, para que o consumo sustentável se torne a norma, as empresas devem disponibilizar produtos e serviços com reduzido impacto ambiental, acessíveis e convenientes.

E para que isto aconteça são necessárias mudanças estruturais na nossa sociedade.

Portanto, é crucial continuar a investir na educação e sensibilização dos consumidores, bem como promover regulamentações mais rigorosas e a transparência por parte das empresas para garantir uma mudança positiva em direção a um consumo mais sustentável.

Desde 2021 que a DGAE e a DECO têm colaborado de forma consistente no objetivo de promover o REUE e um estilo de vida mais sustentável. Abaixo poderá visitar artigos sobre algumas das atividades de promoção conjuntas entre a DGAE e a DECO no âmbito da promoção do REUE.



# Universidade de Coimbra organiza evento sobre o REUE

No dia 21 de fevereiro de 2024, o Centro de Engenharia Química e Recursos Renováveis para a Sustentabilidade (CERES) da Faculdade de Ciências e Tecnologia da Universidade de Coimbra dinamizou um [evento híbrido dedicado ao REUE](#) no Auditório Nobre do Departamento de Engenharia Química.

Neste evento participaram Carla Pinto ([DGAE](#)), Saul Silva ([Greendet](#)), Sofia Castelão ([The Navigator Company](#)), Marta Lopes ([Green2You](#)) e Rita Leão ([Real Abadia Congress & Spa Hotel](#)).

O evento enquadra-se no ciclo “[CERES Talks](#)”, que decorre na terceira semana de cada mês, e visa promover um ambiente estimulante ao debate e aprendizagem, direcionado a profissionais da indústria, académicos e estudantes interessados nos mais recentes desenvolvimentos na área de Engenharia Química. Poderá assistir à gravação do evento no [canal de Youtube do CERES](#).



# CORPO SANTO

— HOTEL —  
★★★★★



## Já conhece o primeiro hotel de 5 estrelas com REUE, em Portugal?

Em janeiro de 2024, Lisboa ganhou o seu primeiro alojamento turístico com REUE.

Localizado numa das zonas nobres do Centro de Lisboa e próximo dos cosmopolitas Bairro Alto e Chiado, o [Corpo Santo Lisbon Historical Hotel](#) é um 5 estrelas, que oferece um serviço de excelência num ambiente requintado, descontraído e confortável onde o antigo e histórico combinam com o moderno e cosmopolita. No hotel pode encontrar um núcleo museológico de grande valor histórico, repleto de peças ancestrais encontradas na reconstrução do edifício, onde se destaca uma parte da Muralha Fernandina, datada do século XIV. A estrutura do edifício, típico da Baixa Pombalina confere diferentes dimensões, características e vistas, oferecendo várias tipologias ao longo dos seus 75 quartos.

Encontre este e outros alojamentos turísticos com REUE em Portugal no [Catálogo Português de Produtos e Serviços com REUE](#).



## História de Sucesso Produtos Cosméticos Cosmopak

# COSMOPAK

A [Cosmopak](#) foi destacada na página do REUE da Comissão Europeia como uma [história de sucesso](#).

A Cosmopak preparou o futuro da sua atividade de venda de cosméticos de alta qualidade e amigos do ambiente para a indústria hoteleira, de forma a satisfazer a procura crescente por produtos ecológicos confiáveis.

A empresa modificou os seus produtos para os tornar mais sustentáveis de modo a obter o REUE. Este facto permitiu o crescimento da empresa e possibilitou aos seus parceiros a prestação de um serviço ambientalmente mais consciente.

A fábrica da Cosmopak, situada em Ovar, produz champô, amaciador de cabelo, gel de duche, sabonete líquido, loção para o corpo e outros produtos de higiene pessoal para uma vasta gama de marcas. A fábrica emprega cerca de 70 pessoas e está a expandir a sua capacidade de produção. A certificação REUE permitiu à empresa alargar a sua carteira de clientes a novos parceiros que procuram opções ecológicas em resposta à procura dos consumidores.

Já há vários anos que a Cosmopak vem a estabelecer parcerias com marcas preocupadas com o ambiente, como a Paradores, a NH e a Eco Think. A Cosmopak considera que o REUE é a melhor opção para demonstrar a excelência ambiental dos seus produtos e para permitir o crescimento do seu negócio.

Encontre este e outros produtos com REUE em Portugal no [Catálogo Português de Produtos e Serviços com REUE](#).



## **Critérios do REUE em processo de revisão**

A revisão dos critérios de atribuição do REUE é um processo com várias etapas e que engloba diferentes partes interessadas, realizado em conformidade com o [anexo I do Regulamento \(CE\) n.º 66/2010](#), relativo ao sistema de REUE.

Após consulta do Comité do REUE, a Comissão Europeia, os seus Estados-Membros, os organismos competentes e outras partes interessadas podem iniciar e liderar a revisão dos critérios de atribuição do REUE.

A equipa que lidera a revisão dos critérios de atribuição do REUE produz vários documentos, incluindo uma proposta de critérios, um relatório técnico de apoio à proposta, um relatório preliminar, um relatório final, um manual para potenciais utilizadores do REUE e organismos competentes, bem como um manual para as autoridades responsáveis pela adjudicação de contratos públicos. Estes materiais são submetidos à Comissão Europeia e ao Comité do REUE.

Atualmente, encontram-se em revisão seis decisões que tiveram início a 12 e 13 de março, com a 1.ª reunião do Grupo de Trabalho *Ad-Hoc*:

1. [DECISÃO \(UE\) 2017/1214 DA COMISSÃO de 23 de junho de 2017](#), que estabelece os critérios do rótulo ecológico da UE relativos a detergentes para lavagem manual de louça;
2. [DECISÃO \(UE\) 2017/1215 DA COMISSÃO de 23 de junho de 2017](#), que estabelece os critérios do rótulo ecológico da UE relativos a detergentes para máquinas de lavar louça destinados a uso industrial e em instituições;
3. [DECISÃO \(UE\) 2017/1216 DA COMISSÃO de 23 de junho de 2017](#), que estabelece os critérios do rótulo ecológico da UE relativos a detergentes para máquinas de lavar louça;
4. [DECISÃO \(UE\) 2017/1217 DA COMISSÃO de 23 de junho de 2017](#), que estabelece os critérios do rótulo ecológico da UE relativos a produtos para limpeza de superfícies duras;
5. [DECISÃO \(UE\) 2017/1218 DA COMISSÃO de 23 de junho de 2017](#), que estabelece os critérios do rótulo ecológico da UE relativos a detergentes para roupa;
6. [DECISÃO \(UE\) 2017/1219 DA COMISSÃO de 23 de junho de 2017](#), que estabelece os critérios do rótulo ecológico da UE relativos a detergentes para lavagem de roupa destinados a uso industrial e em instituições.

## Estatísticas do REUE

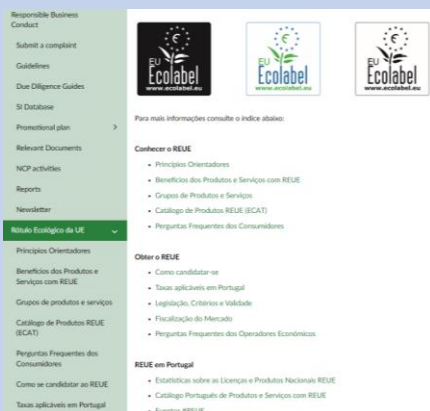
Apresentamos abaixo os dados referentes a 11 de março de 2024, relativos ao n.º de Licenças REUE atribuídas pela DGAE e ao n.º de Produtos e Serviços com Licença REUE atribuída pela DGAE.

Grupos de Produtos	N.º de Licenças	N.º de Produtos e Serviços
Têxteis	1	3854
Produtos de Limpeza	11	72
Papel	10	2792
Alojamentos Turísticos	6	6
Tintas e Vernizes	6	70
Produtos de Higiene Pessoal e Animal	1	74
<b>Total</b>	<b>35</b>	<b>6868</b>

Na página da DGAE “[Estatísticas sobre as Licenças e Produtos do REUE](#)”, pode consultar todos os dados estatísticos disponibilizados desde 2017, bem como os gráficos de progressão relativos ao n.º de Licenças REUE atribuídas pela DGAE e ao n.º de Produtos e Serviços com Licença REUE atribuída pela DGAE.

Consulte as estatísticas globais no website da Comissão Europeia “[Ecolabel facts and figures - European Commission](#)”.

# Fale Connosco



Avenida Visconde Valmor, n.º 72  
1069-041 Lisboa, Portugal;  
A/C da Direção de Serviços  
da Sustentabilidade Empresarial



(+351) 217 919 100

## Inscreva-se para receber esta Newsletter



<https://shorturl.at/lxGLW>

**dgae** NEWSLETTER  
DIREÇÃO-GERAL DAS ATIVIDADES ECONÓMICAS  
#REUE

**NEWSLETTER #REUE**

A Newsletter do Rótulo Ecológico da União Europeia (REUE) é uma publicação online semestral desenvolvida pelo organismo competente em Portugal para a atribuição de licenças REUE - a Direção-Geral das Atividades Económicas (DGAE). Esta publicação, disponível em português e em inglês, vem dar a conhecer as principais novidades no contexto nacional e internacional sobre a atividade do REUE. Poderá aceder à Newsletter através da Página do REUE, dentro do website da DGAE. Registe-se para receber as futuras edições.

The Newsletter #REUE is a biannual online publication developed by the competent body in Portugal for awarding EU Ecolabel licenses - the Directorate-General for Economic Activities (DGAE). This publication, available in Portuguese and English, provides information on the main national and international developments in EUSR activity. You can access the newsletter via the EU Ecolabel page on the DGAE website. Sign up to receive the next issues.

[Inicie sessão no Google](#) para guardar o seu progresso. Saiba mais

**\* Indica uma pergunta obrigatória**

Nome / Name \*

A sua resposta