



REPÚBLICA
PORTUGUESA

Direção-Geral das Atividades
Económicas



TURISMO DE
PORTUGAL



30
ANOS



Celebrar o Dia Europeu do Mar *Rótulo Ecológico da UE no Turismo*

25 de maio, 15H, via *Microsoft Teams*



Direção-Geral das Atividades
Económicas



Celebrar o Dia Europeu do Mar *Rótulo Ecológico da UE no Turismo*

25 de maio, 15H, via *Microsoft Teams*



Celebrar o Dia Europeu do Mar

Rótulo Ecológico da UE no Turismo

25 de maio, 15H, via Microsoft Teams



REPÚBLICA
PORTUGUESA

Direção-Geral das Atividades
Económicas



TURISMO DE
PORTUGAL



Boas-Vindas



*Fernanda Ferreira Dias,
Diretora-Geral
Direção-Geral das Atividades Económicas*



*Leonor Picão,
Diretora Coordenadora da Direção de Valorização da Oferta
Turismo de Portugal, I.P.*



Coloque as suas
questões no chat

Celebrar o Dia Europeu do Mar

Rótulo Ecológico da UE no Turismo

25 de maio, 15H, via *Microsoft Teams*



REPÚBLICA
PORTUGUESA

Direção-Geral das Atividades
Económicas

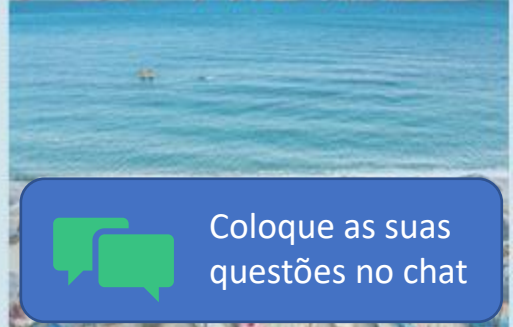


TURISMO DE
PORTUGAL

REUE para o Alojamento Turístico



Carla Pinto
Diretora de Serviços de Sustentabilidade Empresarial
Direção-Geral das Atividades Económicas



Coloque as suas
questões no chat



REPÚBLICA
PORTUGUESA

Direção-Geral das Atividades
Económicas

TURISMO DE
PORTUGAL

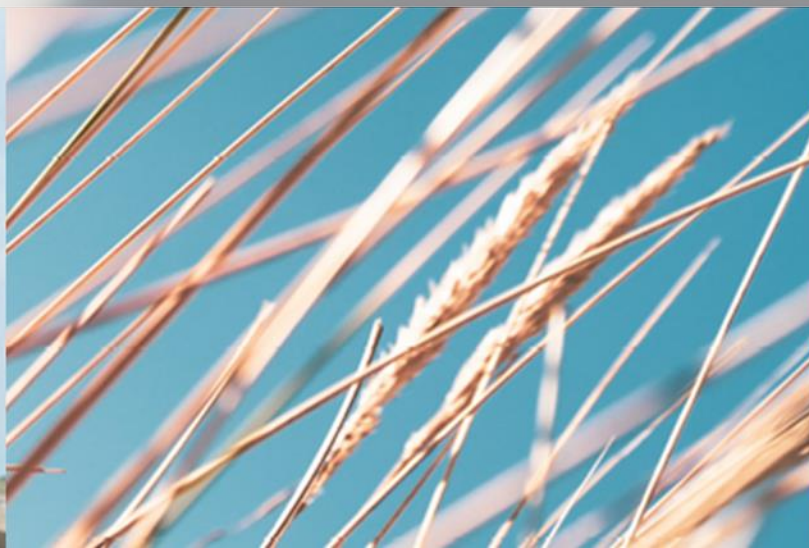


Carla de Sousa Pinto
DGAE

Celebrar o Dia Europeu do Mar

Rótulo Ecológico da União Europeia no Turismo

25 de maio de 2022



Agenda 2030 para o Desenvolvimento Sustentável

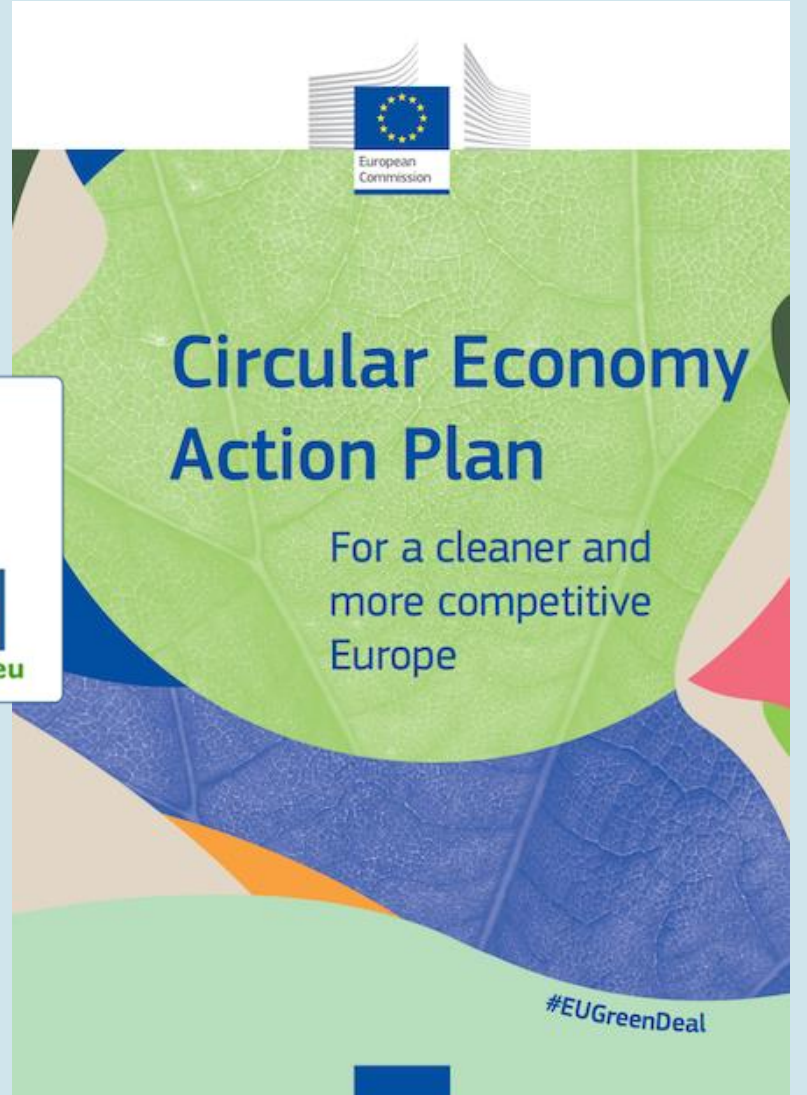
A **Agenda 2030 para o Desenvolvimento Sustentável** foi adotada pela Organização das Nações Unidas (ONU) em setembro de 2015.

Define um conjunto de **17 Objetivos de Desenvolvimento Sustentável (ODS)** e 169 metas a serem alcançadas, por todos os países, até 2030.

Os 17 ODS abordam as três dimensões do desenvolvimento sustentável: **económica, ambiental e social**.

A **União Europeia (UE)**, em coordenação com os seus **Estados-Membros**, tem apoiado a implementação da **Agenda 2030 da ONU**.





Rótulo Ecológico da UE

Instituído em 1992 pela União Europeia, o **sistema de Rótulo Ecológico da UE** é um instrumento voluntário, que visa promover produtos com um elevado desempenho ambiental, cujo âmbito de aplicação foi alargado à prestação de serviços em 2000.

O sistema de Rótulo Ecológico da UE faz parte da política da União Europeia em matéria de produção e consumo sustentáveis.

Atualmente existem um conjunto de **24 grupos de produtos**, para os quais foram estabelecidos critérios (através de Decisões da Comissão Europeia, publicados no JOUE), desde detergentes, passando por produtos têxteis, calçado, mobiliário, revestimentos para pavimentos, tintas e vernizes, até serviços de alojamento turístico.





Gerido pela Comissão Europeia e pelos Organismos Competentes dos Estados-Membros do Espaço Económico Europeu.

O sistema do Rótulo Ecológico da União Europeia

❖ A nível da União Europeia

Regulamento (CE) n.º 66/2010 do Parlamento Europeu e do Conselho, de 25 de novembro de 2009

Decisões da Comissão por Grupo de Produtos ou Serviços

❖ A nível nacional

Despacho n.º 15512/2006, publicado pelos Ministérios do Ambiente, do Ordenamento do Território e do Desenvolvimento Regional e da Economia e da Inovação



Onde encontrar informação sobre os critérios

Consultar o *website* do Rótulo Ecológico da UE da Comissão Europeia

<https://ec.europa.eu/environment/ecolabel/products-groups-and-criteria.html>

ALOJAMENTO TURÍSTICO

DECISÕES

DECISÃO (UE) 2017/175 DA COMISSÃO

de 25 de janeiro de 2017

que estabelece os critérios do rótulo ecológico da UE para o alojamento turístico

[notificada com o número C(2017) 299]

(Texto relevante para efeitos do EEE)

INCLUI:

Serviços de alojamento turístico e de serviços de parque de campismo e outros serviços auxiliares sob a gestão do prestador de alojamento turístico (restauração, instalações de lazer ou de manutenção física, espaços verdes, locais para eventos, instalações sanitárias, de lavandaria e de cozinha ou serviços de informação).

Que tipologia de alojamento turístico se pode candidatar ao REUE?

- ❖ Estabelecimentos hoteleiros (Hotéis, Hotéis-apartamentos e Pousadas)
- ❖ Aldeamentos turísticos
- ❖ Apartamentos turísticos
- ❖ Conjuntos turísticos (Resorts)
- ❖ Empreendimentos de turismo de habitação
- ❖ Empreendimentos de turismo no espaço rural (Casas de Campo, Agroturismo e Hotéis Rurais)
- ❖ Parques de campismo e de caravanismo
- ❖ Alojamento Local

DECISÃO (UE) 2017/175 DA COMISSÃO, de 25 de janeiro de 2017, que estabelece os critérios do rótulo ecológico da UE para o alojamento turístico

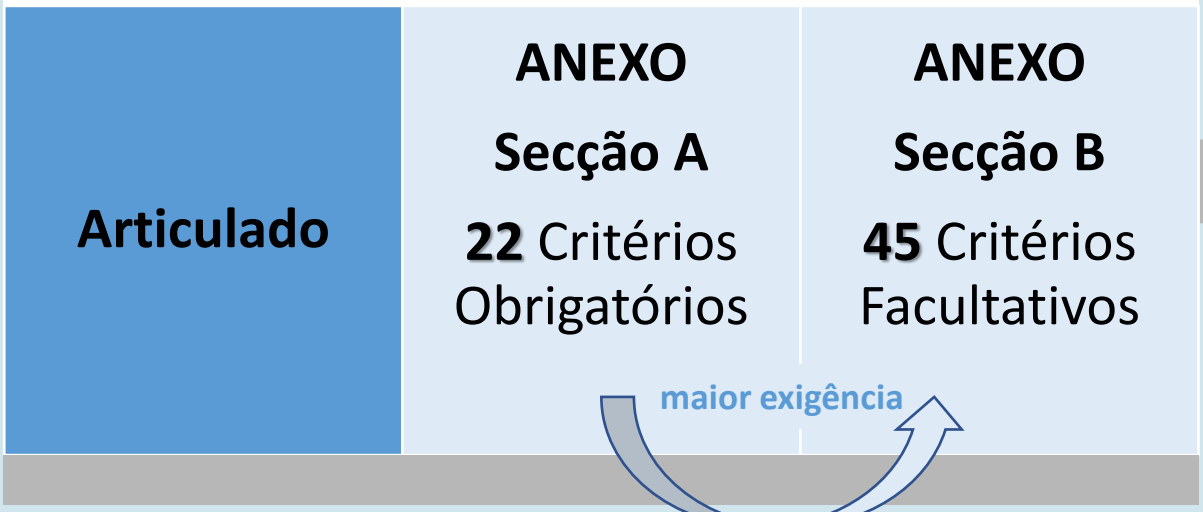
«Serviços de Alojamento Turístico»

O fornecimento, mediante pagamento, de alojamento para passar a noite em quartos, com pelo menos uma cama, e de instalações sanitárias privadas ou partilhadas, colocadas à disposição dos turistas, viajantes e hóspedes.

«Serviços de Parques de Campismo»

O fornecimento, mediante pagamento, de campos equipados para acolher as seguintes estruturas: tendas, caravanas, casas móveis, autocaravanas, bungalows e apartamentos, assim como instalações sanitárias privadas ou partilhadas, colocadas à disposição dos turistas, viajantes e hóspedes.

Decisão (UE) 2017/175 da Comissão, de 25 de janeiro de 2017



Atribuição de pontos através de critérios facultativos

Limite mínimo de pontos = 20
N.º de pontos totais disponíveis = 145

Pode ser acrescido de pontos adicionais se existir:

- ❖ Serviço de restauração (mais 3 pontos)
e/ou
- ❖ Espaços verdes (mais 3 pontos)
e/ou
- ❖ Instalações de lazer ou de manutenção física (mais 3 pontos)

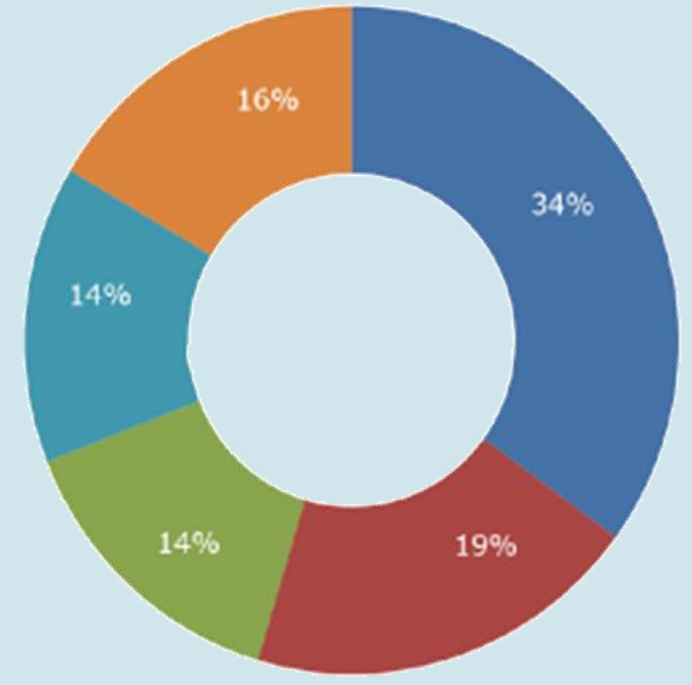
DECISÃO (UE) 2017/175 DA COMISSÃO, de 25 de janeiro de 2017, que estabelece os critérios do rótulo ecológico da UE para o alojamento turístico

22 Critérios Obrigatórios



- **Gestão Geral**
- **Eficiência Energética**
- **Eficiência Hídrica**
- **Gestão de Resíduos / Águas Residuais**
- **Outros**

45 Critérios Facultativos



22 Critérios Obrigatórios

Gestão Geral

- **Critério 1.** Base de um sistema de gestão ambiental
- **Critério 2.** Formação de pessoal
- **Critério 3.** Informações aos hóspedes
- **Critério 4.** Manutenção geral
- **Critério 5.** Controlo do consumo

Eficiência Energética

- **Critério 6.** Aparelhos de aquecimento ambiente e aquecimento de água energeticamente eficientes
- **Critério 7.** Aparelhos de ar condicionado e bombas de calor a ar energeticamente eficientes
- **Critério 8.** Iluminação energeticamente eficiente
- **Critério 9.** Termorregulação
- **Critério 10.** Desligamento automático dos sistemas de climatização e iluminação
- **Critério 11.** Aparelhos de aquecimento e de ar condicionado exteriores
- **Critério 12.** Aquisição de eletricidade a um fornecedor de eletricidade produzida a partir de fontes de energia renováveis
- **Critério 13.** Carvão e óleos para aquecimento

Eficiência Hídrica

- **Critério 14.** Dispositivos com utilização racional da água: torneiras e chuveiros
- **Critério 15.** Dispositivos com utilização racional da água: sanitas e urinóis
- **Critério 16.** Redução de lavagem de roupa mediante reutilização de toalhas e roupa de cama

Gestão de Resíduos e de Águas Residuais

- **Critério 17.** Prevenção de resíduos: plano de redução de resíduos provenientes dos serviços de restauração
- **Critério 18.** Prevenção de resíduos: artigos descartáveis
- **Critério 19.** Triagem de resíduos e envio para reciclagem

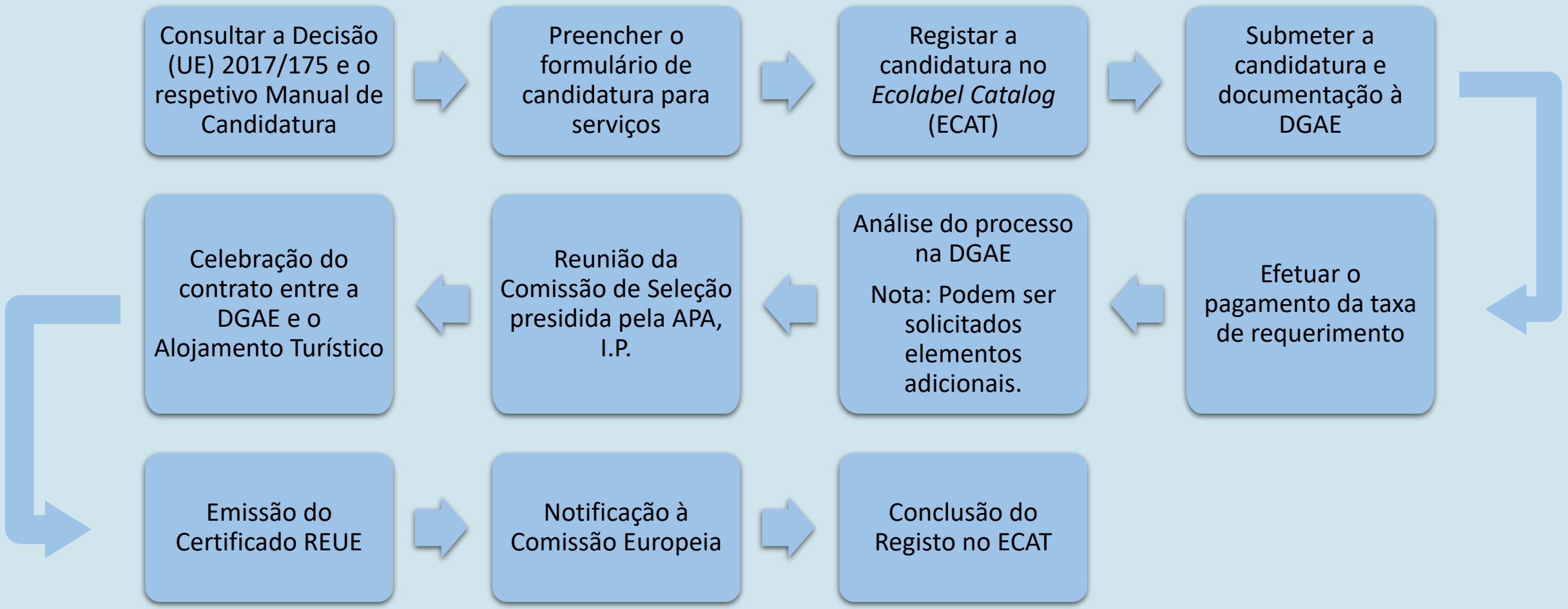
Outros

- **Critério 20.** Proibição de fumar em espaços comuns
- **Critério 21.** Promoção de meios de transporte preferíveis do ponto de vista ambiental
- **Critério 22.** Informações que devem constar do rótulo ecológico da UE

45 Critérios Facultativos

Gestão Geral	5 Critérios 18 Pontos Disponíveis
Eficiência Energética	14 Critérios 45,5 Pontos Disponíveis
Eficiência Hídrica	9 Critérios 23,5 Pontos Disponíveis
Gestão de Resíduos e de Águas Residuais	9 Critérios 19,5 Pontos Disponíveis
Outros	8 Critérios 16,5 Pontos Disponíveis

Passos para efetuar uma candidatura





Celebrar o Dia Europeu do Mar

Rótulo Ecológico da União Europeia no Turismo



REPÚBLICA
PORTUGUESA

Direção-Geral das Atividades
Económicas

Custos de Certificação

Tipo	Taxa de Requerimento	Taxa Anual
Geral	300 Euros	750 Euros
PME	200 Euros	375 Euros
Microempresa	200 Euros	-----
Alojamentos de Países em Desenvolvimento	200 Euros	375 Euros

- O valor da taxa de requerimento é reduzido em:
- ❖ 30% para os requerentes registados no EMAS;
 - ❖ 15% para os requerentes certificados pela ISO 14001.

Estas reduções não são cumulativas, sendo aplicável a redução mais elevada.

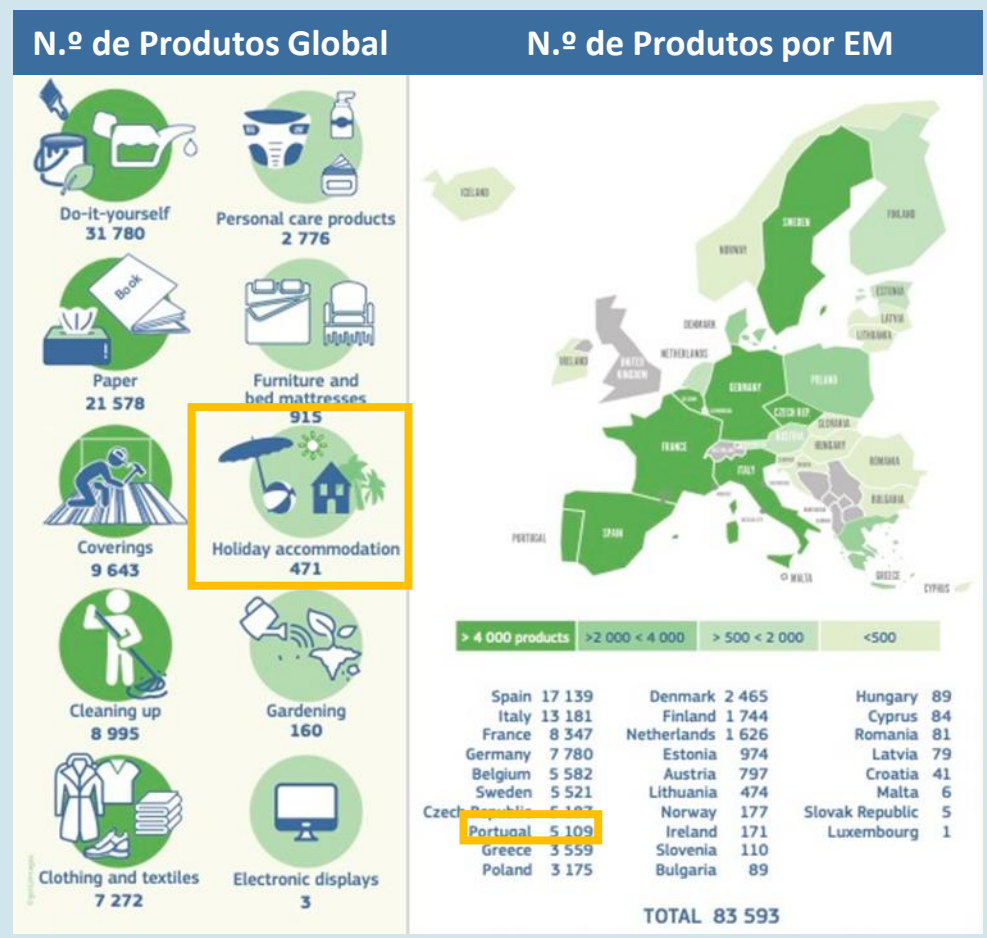
Vantagens Competitivas do REUE

- ❖ Gestão ambiental otimizada do alojamento turístico
- ❖ Redução do consumo de energia e de emissões de CO₂ (economia, dispositivos eficientes, uso de fontes de energia renováveis)
- ❖ Consumo de água reduzido
- ❖ Gestão otimizada de resíduos
- ❖ Maior reutilização
- ❖ Redução da geração de desperdício de alimentos
- ❖ Uso reduzido de produtos químicos e pesticidas
- ❖ Promoção de serviços sustentáveis e de alta qualidade
- ❖ Permite escolhas conscientes dos consumidores
- ❖ Estimula estilos de vida sustentáveis

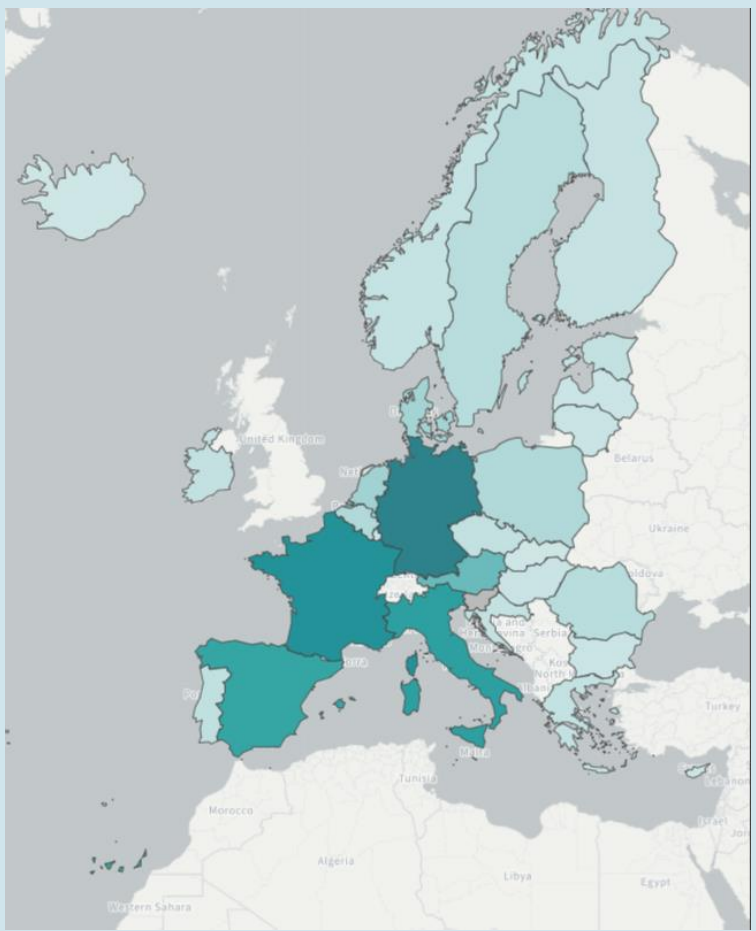


Antecipação de obrigações que decorrem de legislação ambiental definida a nível da UE.

Estatísticas REUE



N.º de Licenças por Estado-Membro



Germany	358	Ireland	21
France	327	Greece	20
Italy	301	Croatia	17
Spain	289	Norway	15
Austria	194	Finland	14
Netherlands	86	Lithuania	10
Denmark	81	Hungary	9
Poland	58	Malta	6
Belgium	54	Bulgaria	5
Sweden	41	Latvia	5
Romania	39	Cyprus	3
Slovenia	35	Luxembourg	1
Portugal	23	Slovak Republic	1
Czech Republic	22	Iceland	0
Estonia	22	Northern Ireland	0

Estatísticas REUE

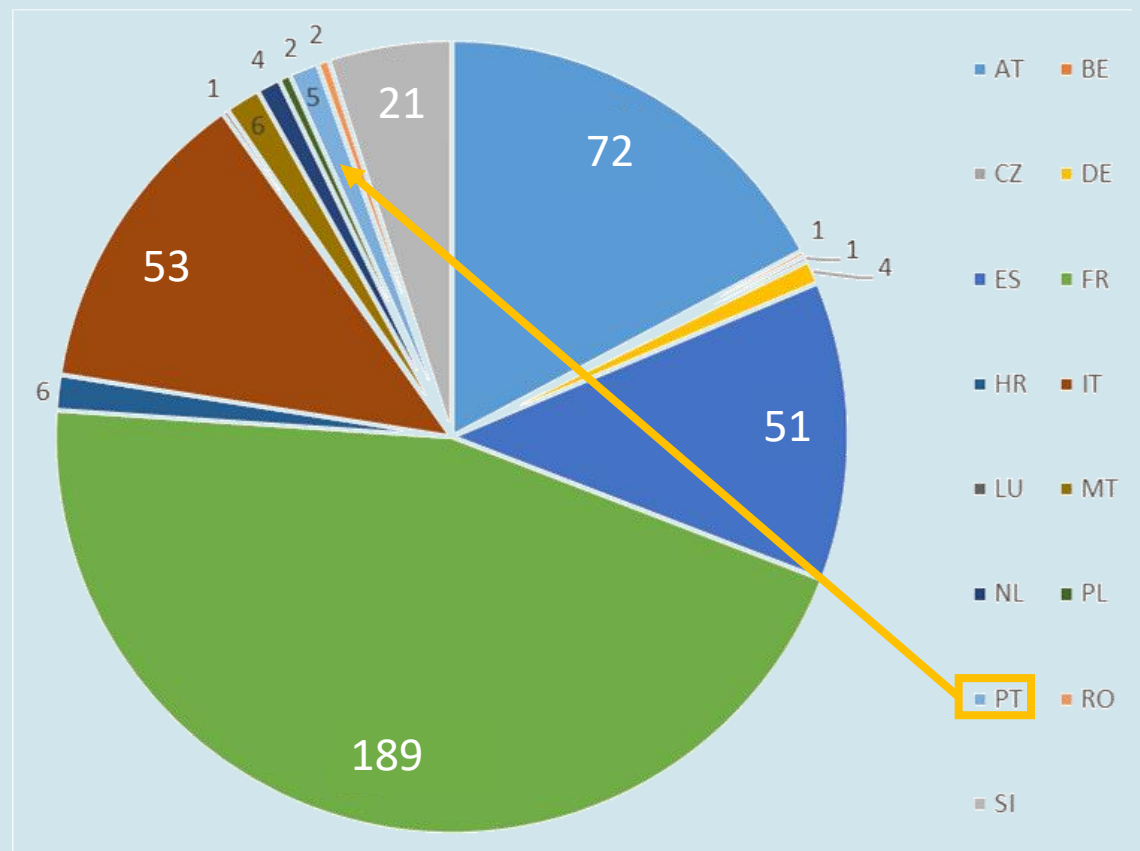
N.º de Licenças atribuídas a Serviços de Alojamento Turístico Nacionais



N.º Global de Licenças

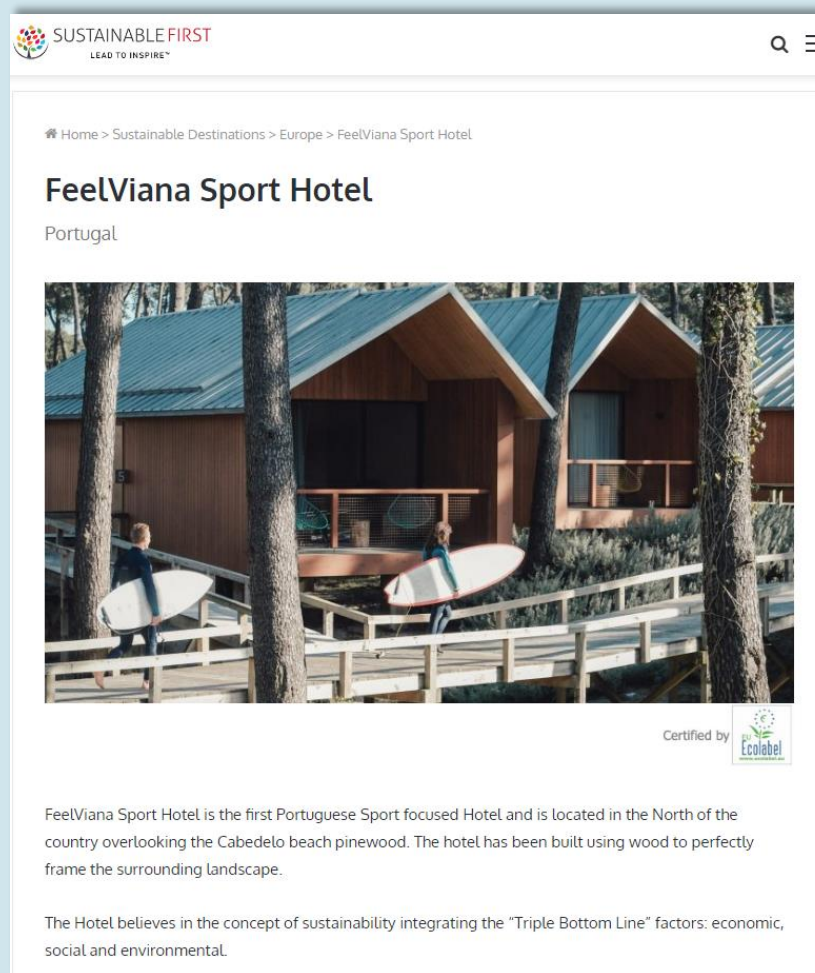


Licenças REUE atribuídas a Alojamentos Turísticos por Estado-Membro



Fonte: EU Ecolabel, Setembro 2021

Iniciativas de Promoção Nacional dos Alojamentos Turísticos REUE com o apoio da Comissão Europeia





Celebrar o Dia Europeu do Mar

Rótulo Ecológico da União Europeia no Turismo



REPÚBLICA PORTUGUESA

Direção-Geral das Atividades Económicas

Publicidade disponível no website da Comissão Europeia

ENVIRONMENT Ecolabel Catalogue

European Commission > Environment > Ecolabel Catalogue

The EU Ecolabel Tourist Accommodation Catalogue

Surf the EU Ecolabel Tourist Accommodation Catalogue to find out more information about environmentally friendly services and to locate an accommodation for your next trip!

Use the menus below for **comprehensive searches** by selecting the Member State in which the licence is awarded, country, and/or the region, city, postal code, or address in which the service is located. Please note that the "radius distance" bar can be manipulated to include results up to 200 km from your selection.

Both

Region/City/CP/Village/Address...

Countries of availability (All)

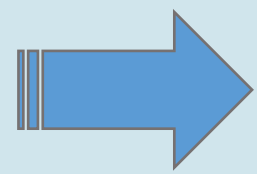
100 km

Search

Portugal
5 Ecolabel hotels-campsites

Belgium
1 Ecolabel hotels-campsites

Germany
6 Ecolabel hotels-campsites



EUROPEAN COMMISSION

European Commission > Environment > Ecolabel Catalogue

5 Ecolabel hotels-campsites Portugal

Here is the complete list of your search results corresponding to the selected criteria: (hotels-campsites - Portugal)
If your search results are too extensive, you may not be able to see all of the markers on the map, please refine your search by using the region / city or radius distance options.

Map of Portugal showing 5 Ecolabel hotels-campsites locations.

Search Catalogue

- SOLARIA**
5301-001, Lucal
Licença N.º PT2019002
- RESERVA HOTEL**
HOTELARIA, Lda
4520-105, Vila do Castelo
Licença N.º PT2019002
- RESERVA HOTEL**
HOTELARIA, Lda
4520-105, Vila do Castelo
Licença N.º PT2019002
- RESERVA HOTEL**
HOTELARIA, Lda
4520-105, Vila do Castelo
Licença N.º PT2019002
- RESERVA HOTEL**
HOTELARIA, Lda
4520-105, Vila do Castelo
Licença N.º PT2019002

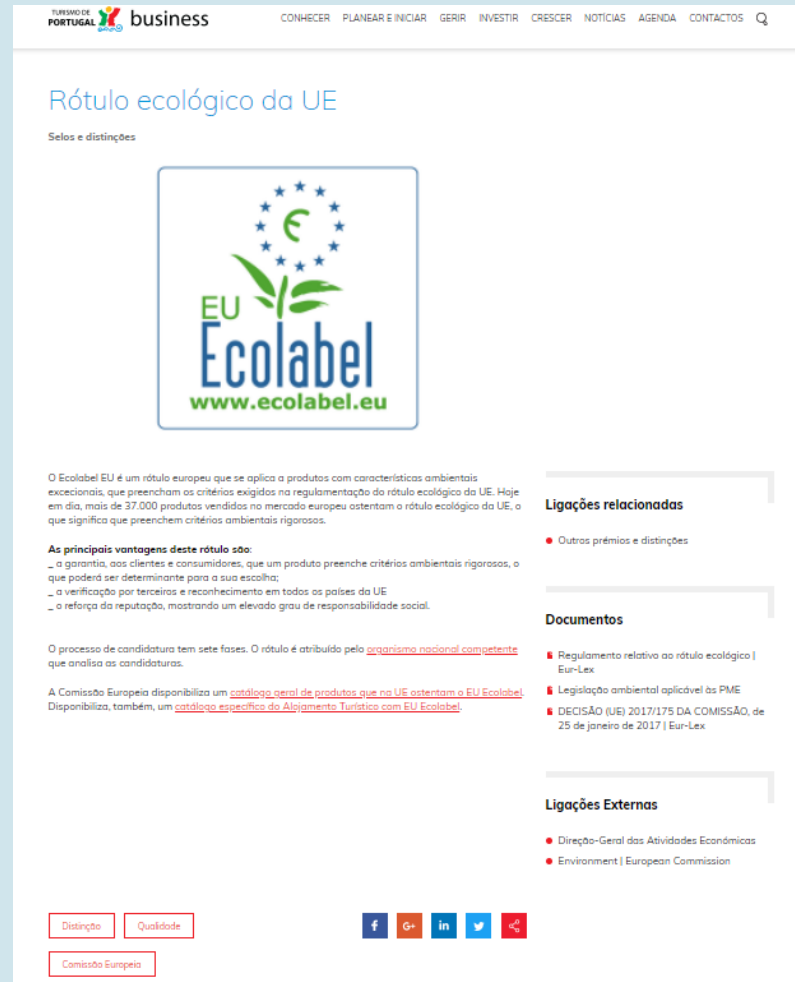
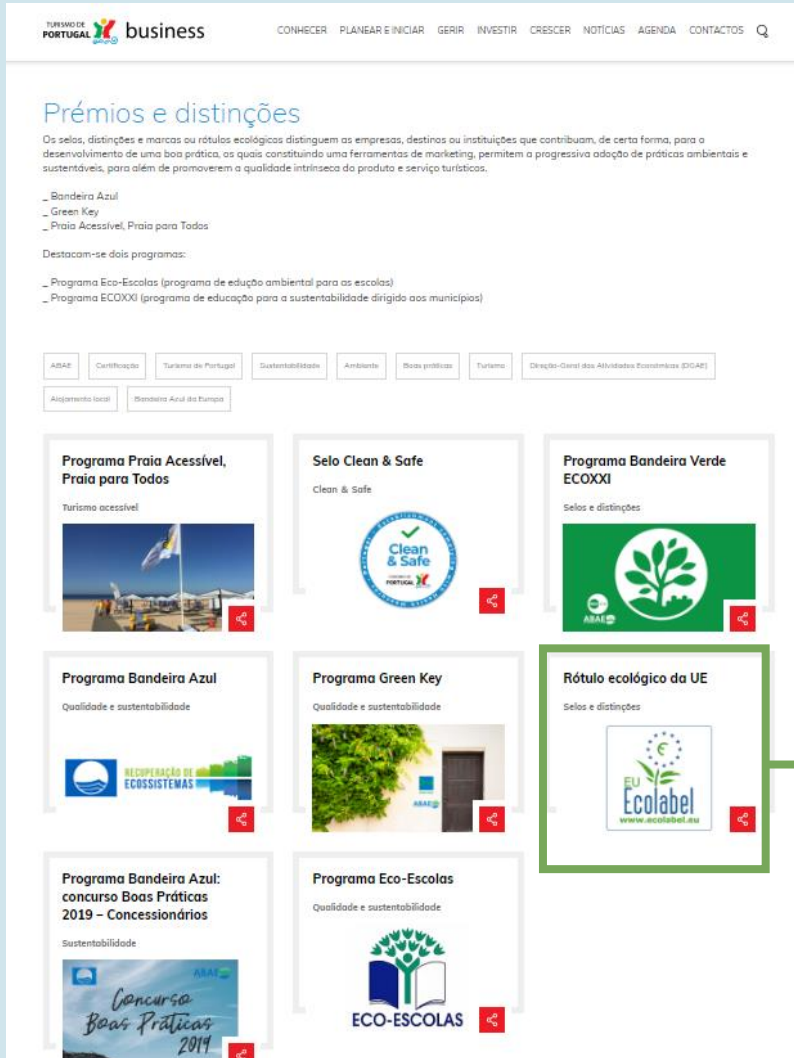
Search Catalogue

If you are a service holder and do not see your valid EU Ecolabel product displayed, please refer to the ECAT User Manuals for License Holders, available in all EU languages, for instructions on how to register your service and manage your ECAT account. Contact the EU Ecolabel Helpdesk for assistance.

See full license list | See full Certificate list

June 2 8 5 (2023 03:04:06:00) | © 50 ENVI 2023

Publicidade disponível no website do Turismo de Portugal



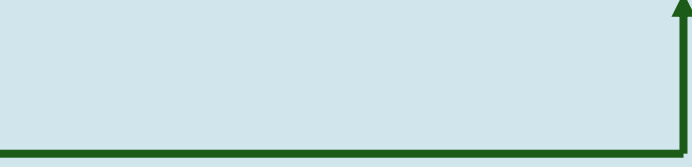
Publicidade disponível no website da DGAE



The screenshot shows the DGAE website with a navigation menu, a main banner for the 'Ciclo de Eventos #REUE2022' celebrating the 30th anniversary of the EU Ecolabel, and a sidebar with news and services. The 'RÓTULO ECOLÓGICO DA UE' link is highlighted in the sidebar.



This section displays a 'Mapa Dinâmico Nacional' for 'Alojamentos Turísticos'. It features a grid of circular images representing different hotels and a list of links to their websites: Cerdeira – Home for Creativity, Feelviana Sport Hotel, Monverde Wine Experience Hotel, Pena Park Hotel, and Real Abadia Congress & Spa Hotel.



Elementos informativos e Folheto REUE disponíveis no *website* da DGAE

<https://www.dgae.gov.pt/licenciamentos-e-registos/rotulo-ecologico-da-ue/como-candidatar-se.aspx>

- ✓ Como obter, em Portugal, o Rótulo Ecológico da União Europeia
- ✓ Taxas aplicáveis em Portugal
- ✓ Manuais de Candidatura, Formulários e Registo no Sistema Informático de Administração do Catálogo Ecológico

Para obtenção dos "Manuais de Candidatura" para todos os Grupos de Produtos (bens e serviços), somente disponíveis em língua inglesa, deve consultar o [website Europeu do Rótulo Ecológico](#).

Para os serviços de "Alojamento Turístico", o manual de candidatura também está disponível em língua portuguesa [aqui](#).

Todas as candidaturas deverão, para além do "Manual de Candidatura" disponível no [website Europeu](#), ser acompanhadas pelo formulário de candidatura adequado, devidamente preenchido.

> [Formulário Candidatura Produto PT](#)

> [Formulário Candidatura Serviços PT](#)

Após efetuar a candidatura, o requerente deverá aceder ao novo sistema informático de administração do catálogo do rótulo ecológico (ECAT_Admin) e efetuar o registo no Serviço de Autenticação da Comissão Europeia (ECAS - *European Commission Authentication Service*).

Para esse efeito, a Comissão Europeia disponibilizou um [manual do utilizador](#) em língua portuguesa.



Equipa do Rótulo Ecológico da UE na DGAE
rotulo.ecologico@dgae.gov.pt



REPÚBLICA
PORTUGUESA

Direção-Geral das Atividades
Económicas

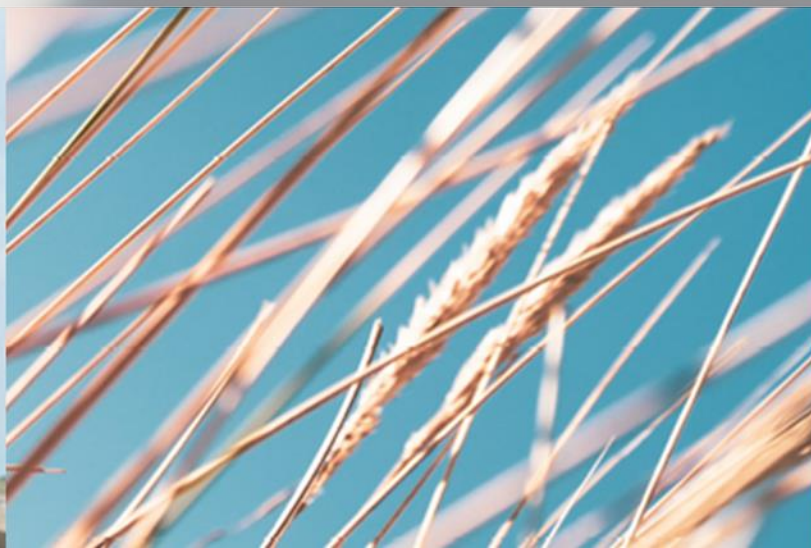
TURISMO DE
PORTUGAL



Ciclo de Eventos
#REUE2022

Obrigada!

rotulo.ecologico@dgae.gov.pt
carla.pinto@dgae.gov.pt



Celebrar o Dia Europeu do Mar

Rótulo Ecológico da UE no Turismo

25 de maio, 15H, via *Microsoft Teams*



REPÚBLICA
PORTUGUESA

Direção-Geral das Atividades
Económicas



TURISMO DE
PORTUGAL



Testemunho



*Sofia Pereira, Sales & Marketing Director,
FeelViana Hotel*



Coloque as suas
questões no chat



TURISMO E LAZER LIGADO AOS
DESPORTOS DE OUTDOOR

FEELVIANA SPORT HOTEL

Sofia Pereira (S&M Director)

**EMPREENDIMENTO 4 ESTRELAS
SUPERIOR, DEDICADO A EXPERIÊNCIAS
DE OUTDOOR, WELNESS E TURISMO
ACTIVO.**

**KITESURF
WINDURF
SURF
SUP
WAKEBOARD | WAKESURF | CABLE
BIKE (E-BIKE, MTB , ROAD, LEISURE)
YOGA**





A NORTADA

O NOSSO PROJECTO FOI
PENSADO E DESENVOLVIDO
COM BASE NUM RECURSO
QUE NOS DESTACA : A
NORTADA

ADICIONAMOS AS
REstantes EXPERIÊNCIAS
OUTDOOR NO SENTIDO DE
CRIAR UM PROJECTO
SUSTENTÁVEL, QUE NOS
PERMITISSE COMBATER A
SAZONALIDADE,
APROVEITANDO TODOS OS
RECURSOS QUE A REGIÃO
TEM PARA OFERECER

55 Quartos

- 31 Standards
- 12 Suite Junior
- 9 Bungalows
- 3 Suites



Comida e Bebida

5 Espaços

Restaurante Dovento

Taberna

Pop Up Kitchen

Bar de Praia

Bar do Wakepark



SPA

Sala de Yoga

Ginásio

Salas de Tratamento
e Massagem

Piscina Interior

Sauna

Banho Turco

Kids Club



Business Center

Eventos
Workshops
Celebrações Especiais
Team Building
Reuniões



Sports Center

KiteSurf | WindSurf
Surf | Stand Up Paddle
Leisure Bike
Road Bike
Mountain Bike





AULAS
ALUGUERES
TOURS
EXPERIÊNCIAS



TEAM
BUILDING
CORPORATE



CAMPS
WORKSHOPS
DEMODAYS

SPORTS

Loja Física e Online

Venda de Equipamento
Desportivo (Novo e Usado)
Lifestyle



WakePark



Inaugurado em Abril 2019

Cable
SUP
Wakeboard
Wakesurf
Windsurf



Turismo Activo & Wellness

O nosso foco é o Turismo Activo e de Natureza | Bem -Estar | Wellness e trabalhamos com diversos mercados, de várias zonas do globo, o que nos permite combater de certa forma a sazonalidade da região :

Mercado de KiteSurf & WindSurf

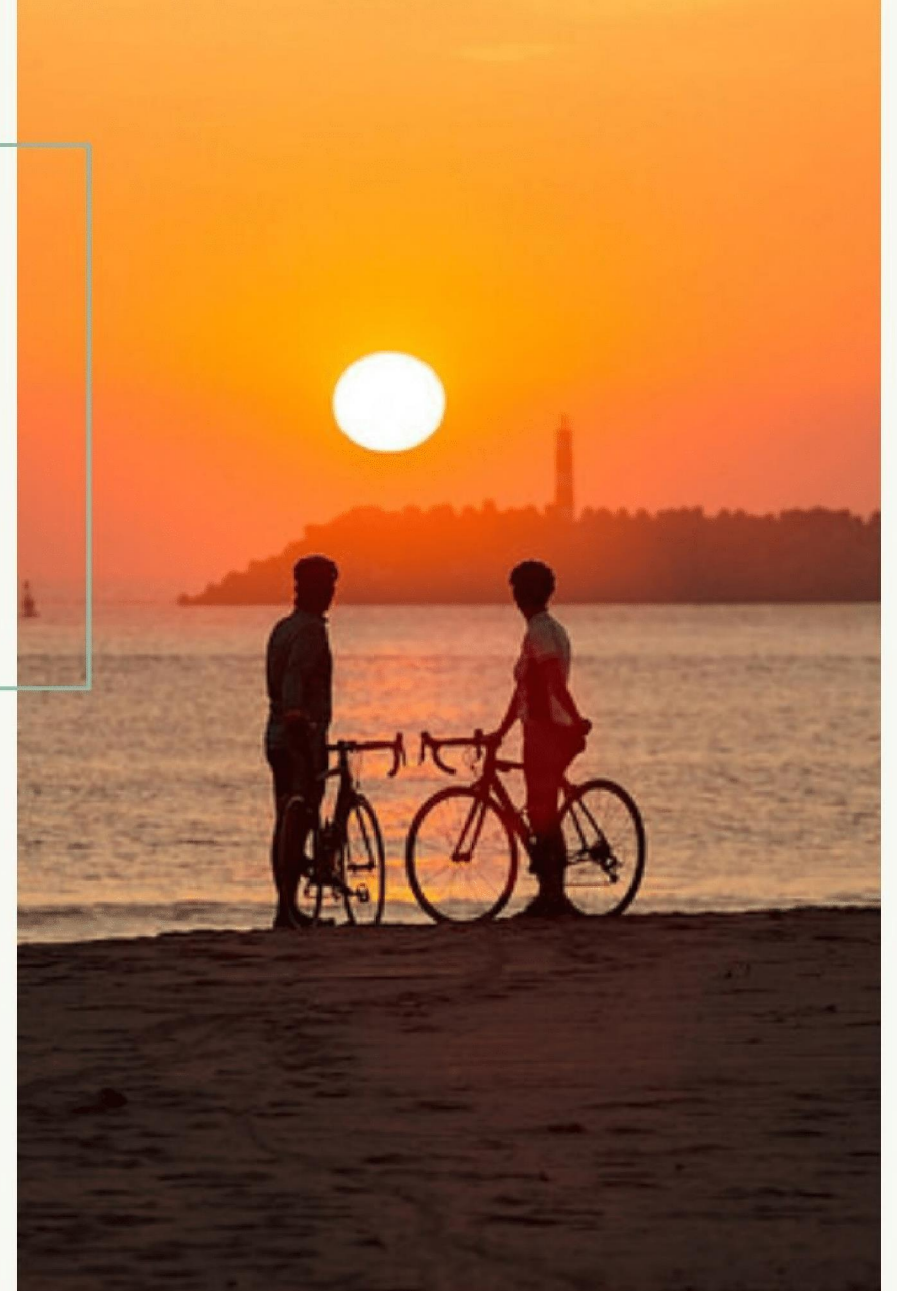
Mercado SURF e SUP

Mercado Bike

Leisure | Road Bike | Mountain Bike

Mercado Yoga | Wellness Fitness | Bem Estar

Mercado Team Building Corporate



“

O papel do Turismo



"Around the world, in countries at all development levels, many millions of jobs and businesses are dependent on a strong and thriving tourism sector. Tourism has also been a driving force in protecting natural and cultural heritage, preserving them for future generations to enjoy"

Mr. Zurab Pololikashvili

SECRETARY-GENERAL OF THE UNWTO →

Desafios para 2022

SUSTENTABILIDADE

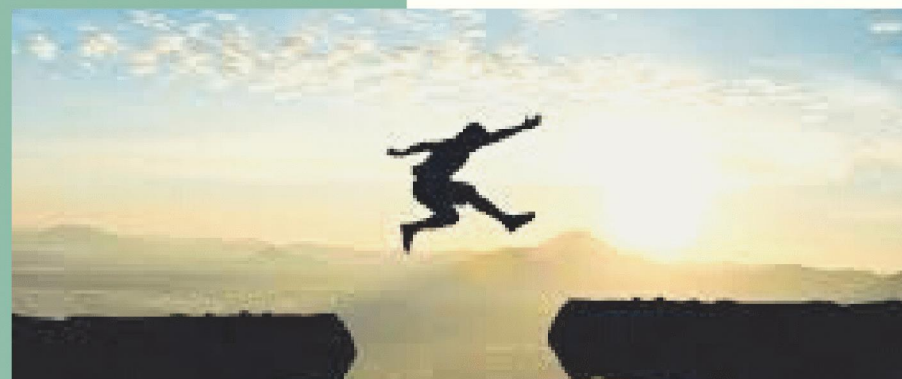
Social | Económica | Ambiental

INOVAÇÃO DIGITAL E TRANSFORMAÇÃO

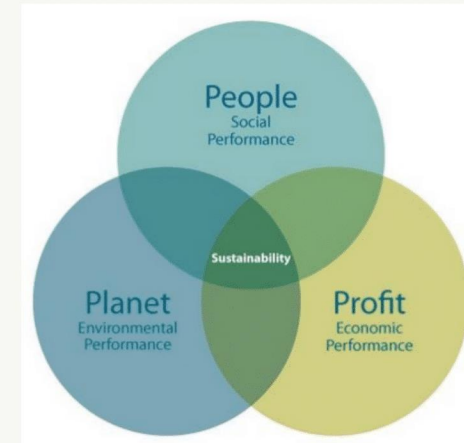
TeleTrabalho | Modelos Organizacionais Flexíveis |
Cadeia de Valor | Tendência Contactless

RE-INVENÇÃO - FORMAÇÃO E OPORTUNIDADES

Capital Humano | Partilha de Conhecimento | Novos
Produtos | Novas formas de Promoção e de Trabalho



Sustentabilidade



Compromissos de gestão

CERTIFICAÇÃO SGQ

ADOPTAMOS E DESENVOLVEMOS UM SGQ QUE NOS PERMITE POTENCIAR CONTINUAMENTE O DESEMPENHO GERAL E MANTER O FOCO NA OFERTA DE PRODUTOS E SERVIÇOS DE QUALIDADE AO CLIENTE.

SOMOS CERTIFICADOS COM O SGQ ISO 9001 .



Rótulo Ecológico Europeu



DISTINÇÃO RÓTULO ECOLÓGICO

Em 2020 o FeelViana foi distinguido com o Rótulo Ecológico da União Europeia

O COMPROMISSO

A atribuição deste rótulo de excelência ambiental, reconhecido em toda a Europa e no mundo, reflete a nossa política ativa de utilização de fontes de energia renováveis, economia de energia e água, redução de resíduos e melhoria do ambiente local.

O PROCESSO DE CERTIFICAÇÃO

O processo de certificação rótulo ecológico fez-nos refletir no que podemos acrescentar no nosso dia a dia, e que esteja ao nosso alcance.

Alguns Destques

AMENITIES

Dispensadores colectivos invioláveis, de reposição.

FORNECEDORES

Escolha de fornecedores Locais, com certificado Rótulo ecológico de preferência

REDUÇÃO|ELIMINAÇÃO PLÁSTICOS DE UTILIZAÇÃO ÚNICA

Palhas de massa alimentar, pratos biodegradáveis

EFICIÊNCIA HÍDRICA

Utilização racional de água: torneiras, chuveiros sanitas com caudal regulado. Torneiras Temporizadas

ENERGIA SOLAR

Aquecemos a piscina interior e águas sanitárias com um sistema solar térmico colocado no nosso telhado.

SUBSTITUIÇÃO DE ÁGUA ENGARRAFADA

Introduzimos um sistema de água filtrada , carbono zero, servida em garrafas de vidro reutilizáveis.

Alguns Destques

CARROS ELÉCTRICOS

Dispomos de carregadores de carros eléctricos no nosso parking

RESÍDUOS

Recolha selectiva e separação integral dos resíduos do hotel. Plano para redução e gestão de resíduos.

EFICIÊNCIA ENERGÉTICA

Luzes com sensores de proximidade em zonas comuns do hotel

SISTEMA DE AVAC E LUZES

Climatização e iluminação com sistema de desligar automático

PROMOÇÃO DE ESTILOS DE VIDA ACTIVOS E SAUDÁVEIS

Promoção da Bicicleta como meio de transporte sustentável









Apoio a Associações Locais

APPACDM - VIANA DO CASTELO - ASSOCIAÇÃO PORTUGUESA DE PAIS E AMIGOS DO CIDADÃO DEFICIENTE MENTAL

Associação nossa vizinha, a quem contratamos os prémios de um evento de impacto internacional que organizamos, neste caso , o campeonato mundial de Kitesurf: Prémios customizados, locais, feitos pelos utentes da associação.



Apoio a Associações Locais

DESPORTO PARA TODOS

Apoio Iniciativa Projeto da APPACDM de Viana do Castelo para divulgar a prática de diversas modalidades desportivas



Apadrinhamento de monumento natural:

MONUMENTO NATURAL DA RIBEIRA DE ANHA

COORDENAÇÃO E PLANIFICAÇÃO INTERNA DAS ACTIVIDADES DE RECUPERAÇÃO ECOLÓGICA

Em articulação com a Câmara Municipal de Viana do Castelo

ACÇÕES A REALIZAR NO ÂMBITO DO PROGRAMA DE REABILITAÇÃO DE ÁREAS

Erradicação de invasoras

Plantação de espécies autoctones

Limpezas de Vegetação

Limpezas de resíduos

Monitorização da área adotada quanto ao crescimento vegetativo e à sinalética de interpretação, apoio e visitaçã



Apadrinhamento de monumento natural:

MONUMENTO NATURAL DA RIBEIRA DE ANHA



Manual de Boas Práticas

SUSTENTABILIDADE
2021



FEELVIANA
SPORT HOTEL *****

Boas Práticas e
Plano de Ação



DESENVOLVEMOS O NOSSO
MANUAL DE BOAS PRÁTICAS PARA
A SUSTENTABILIDADE

O NOSSO COMPROMISSO E
ACÇÕES

Neste documento resumimos algumas acções que temos já vindo a desenvolver. É um documento dinâmico que nos faz refletir e documentar as acções que implementamos

REUNIÃO MENSAL

Reunimos mensalmente com a direcção de cada sector do projecto FeelViana, para refletir sobre o tema e definir planos de acção e melhoria

ARQUITECTURA E ESCOLHA DE ELEMENTOS DECORATIVOS

A nossa rede exterior , contratada a empresa da região que recolhe desperdícios textéis e trabalha o material com princípios sustentáveis. Uma marca local, 100% portuguesa com inspiração na cidade de Viana do Castelo, inspirada pelo mar e pelo artesanato.



REUTILIZAÇÃO DE MATERIAIS

Mobiliário reciclado, com utilização de velas de kite rasgadas / inutilizadas , incluído na decoração em espaços comuns do hotel, ou zonas de serviço staff





ESCOLHA DE FORNECEDORES E PRODUTOS LOCAIS, DA ÉPOCA

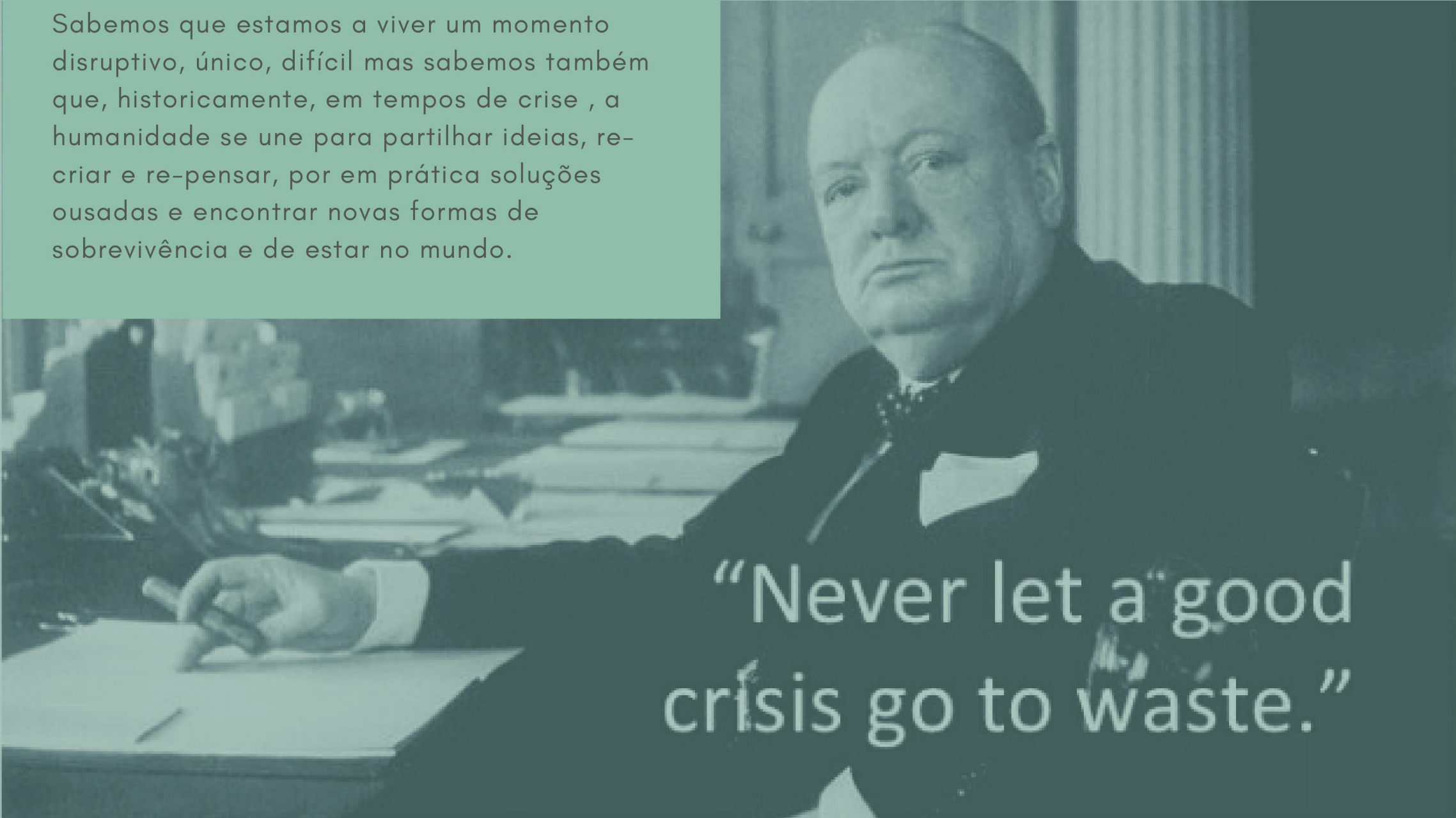
Procuramos trabalhar em rede, escolhendo fornecedores e produtos da região com as mesmas preocupações e princípios.

LINHA DE MERCHANDISING

A colecção cápsula do FeelViana foi desenvolvida tendo por base a sustentabilidade, garantindo o equilíbrio entre o crescimento económico, bem-estar social e preservação do ambiente. Para tal, criaram-se parcerias com produtores e confecções nacionais que se regem por estes mesmos princípios, incentivando a economia, a produção nacional textil.



Sabemos que estamos a viver um momento disruptivo, único, difícil mas sabemos também que, historicamente, em tempos de crise , a humanidade se une para partilhar ideias, re-criar e re-pensar, por em prática soluções ousadas e encontrar novas formas de sobrevivência e de estar no mundo.



“Never let a good crisis go to waste.”

Momento Actual

APROVEITAMOS PARA REPENSAR TODA A NOSSA OPERAÇÃO

Reunimos mensalmente para refletir sobre a nossa pegada, sobre a forma de melhorar os nossos processos, com o objectivo final da sustentabilidade Económica, Social e Ambiental.

FORMAÇÃO SUSTENTABILIDADE

Retomamos os ciclos de formação interna para a sustentabilidade , inculcando algumas dinâmicas de equipa para que todos se envolvam e contribuam

CONTINUAMOS O NOSSO CAMINHO NA PROMOÇÃO DE ESTILOS DE VIDA SAUDÁVEIS

Incluindo pequenas acções de awareness ambiental nas nossas actividades





SOFIA.PEREIRA@FEELVIANA.COM

+351-967013650

Obrigada!

Celebrar o Dia Europeu do Mar

Rótulo Ecológico da UE no Turismo

25 de maio, 15H, via *Microsoft Teams*



REPÚBLICA
PORTUGUESA

Direção-Geral das Atividades
Económicas



TURISMO DE
PORTUGAL



Q&A



Coloque as suas
questões no chat

Celebrar o Dia Europeu do Mar

Rótulo Ecológico da UE no Turismo

25 de maio, 15H, via Microsoft Teams



REPÚBLICA
PORTUGUESA

Direção-Geral das Atividades
Económicas



TURISMO DE
PORTUGAL



Avalie esta sessão!



#REUE2022| Feedback

"Celebrar o Dia Europeu do Mar"

[Inicie sessão no Google](#) para guardar o seu progresso

***Obrigatório**

Nome do/a Participante *

A sua resposta

Organização *

A sua resposta

Classifique o evento relativamente aos seguintes aspetos: *

	Muito Negativa	Negativa	Satisfatória	Positiva	Muito Positiva
Promoção do Evento	<input type="radio"/>	<input type="radio"/>	<input type="radio"/>	<input type="radio"/>	<input type="radio"/>
Facilidade do Registo e Acesso	<input type="radio"/>	<input type="radio"/>	<input type="radio"/>	<input type="radio"/>	<input type="radio"/>
Qualidade da Ligação	<input type="radio"/>	<input type="radio"/>	<input type="radio"/>	<input type="radio"/>	<input type="radio"/>
Qualidade das Intervenções	<input type="radio"/>	<input type="radio"/>	<input type="radio"/>	<input type="radio"/>	<input type="radio"/>

Indique a probabilidade dos seguintes cenários ocorrerem consigo: *

	NS/NR	Muito Improvável	Improvável	Provável	Muito Provável
Submeter uma candidatura ao REUE.	<input type="radio"/>	<input type="radio"/>	<input type="radio"/>	<input type="radio"/>	<input type="radio"/>
Recomendar a obtenção de uma licença REUE.	<input type="radio"/>	<input type="radio"/>	<input type="radio"/>	<input type="radio"/>	<input type="radio"/>
Adquirir produtos e/ou serviços com licença REUE	<input type="radio"/>	<input type="radio"/>	<input type="radio"/>	<input type="radio"/>	<input type="radio"/>





Direção-Geral das Atividades
Económicas



Agradecemos a sua participação!

*Celebrar o Dia Europeu do Mar
Rótulo Ecológico da UE no Turismo*

25 de maio, 15H, via *Microsoft Teams*



30
ANOS





REPÚBLICA
PORTUGUESA

Direção-Geral das Atividades
Económicas



*Celebrar o Dia Mundial
do Rótulo Ecológico*

13 de outubro

