

Direção-Geral das Atividades Económicas

RELATÓRIO DE ATIVIDADES 2013 - Anexos



GOVERNO DE
PORTUGAL

MINISTÉRIO DA ECONOMIA

Direção-Geral das Atividades Económicas



ÍNDICE:

ANEXO I	QUAR 2013
ANEXO II	Organograma da DGAE
ANEXO III	Questionário de satisfação
ANEXO IV	Balanço Social

RELATÓRIO DE ATIVIDADES 2013 - Anexo I



GOVERNO DE
PORTUGAL

MINISTÉRIO DA ECONOMIA

Direção-Geral das Atividades Económicas

QUADRO DE AVALIAÇÃO E RESPONSABILIZAÇÃO - 2013

Aprovado em 18.mai.2013 pelo Senhor Secretário de Estado do Empreendedorismo Competitividade e Inovação

Versão: 2014-04-07

Ministério da Economia e do Emprego

Serviço: DIREÇÃO-GERAL DAS ATIVIDADES ECONÓMICAS

MISSÃO: Promoção e desenvolvimento de um ambiente institucional mais favorável à competitividade e à inovação empresarial e ao desenvolvimento regional, através do apoio à concepção, execução, divulgação e avaliação das políticas dirigidas às actividades das industriais, do comércio, do turismo e dos serviços, assegurando a coordenação das relações internacionais no âmbito de actuação do ME.

VISÃO: Constituir-se num referencial de boas práticas, no contexto de uma nova e moderna Administração Pública, virada para os cidadãos e as empresas e para os desafios da economia portuguesa, no contexto global.

Objectivos Estratégicos

OE1 Aumentar a eficácia da intervenção externa do MEE nos planos bilateral, europeu e internacional, visando reforçar a competitividade e a inovação das empresas portuguesas na transição para uma economia eco-eficiente.

OE2 Melhorar as condições-quadro das actividades económicas, em particular no âmbito das políticas de apoio à reindustrialização, e reforçar a coordenação da acção regional do MEE.

OE3 Reforçar a sustentabilidade orgânica da DGAE e valorizar a sua responsabilidade social

Objectivos Operacionais

Eficácia										Ponderação	50,00%
O1. (OE1 e OE2) – Reforçar a relevância e a oportunidade dos outputs da DGAE face à missão e objectivos do MEE										Peso	50%
INDICADORES	2011	2012	META 2013	Tolerância	Valor crítico	PESO	Trimestre	RESULTADO	TAXA REALIZAÇÃO	CLASSIFICAÇÃO	
Ind 1. (Nº de estudos/pareceres/informações que apresentam substancial pertinência, rigor técnico e apreciação crítica)/(Nº de total de contributos onde é esperada relevância e oportunidade)x100	99%	nd	95%	2%	100%	100%		100%	125%	Superou	
O2. (OE 2) – Concretizar iniciativas inovadoras no sentido da harmonização regional e da modernização do enquadramento das actividades económicas										Peso	50%
INDICADORES	2011	2012	META 2013	Tolerância	Valor crítico	PESO	Trimestre	RESULTADO	TAXA REALIZAÇÃO	CLASSIFICAÇÃO	
Ind 2. Nº total de iniciativas que contribuem para este objectivo	8	nd	8	1	10	100%		11	138%	Superou	
Eficiência										Ponderação	30,00%
O3. (OE1, OE2 e OE3) – Assegurar um maior número de respostas às solicitações dirigidas à DGAE										Peso	100%
INDICADORES	2011	2012	META 2013	Tolerância	Valor crítico	PESO	Trimestre	RESULTADO	TAXA REALIZAÇÃO	CLASSIFICAÇÃO	
Ind 3. (Nº total de respostas a que foi dado o prosseguimento solicitado/esperado, tendo em conta os recursos disponíveis) / (Nº total de respostas a solicitações dirigidas à DGAE) x100	100%	nd	95%	2,00%	100%	100%		100%	125%	Superou	
Qualidade										Ponderação	20,00%
O4. (OE3) – Concretização de iniciativas que contribuem para a Responsabilidade Social da DGAE e para a sua sustentabilidade orgânica incluindo a valorização do pessoal										Peso	60%
INDICADORES	2011	2012	META 2013	Tolerância	Valor crítico	PESO	Trimestre	RESULTADO	TAXA REALIZAÇÃO	CLASSIFICAÇÃO	
Ind 4. Nº total de iniciativas que contribuem para este objectivo	9	nd	8	1	10	100%		9	100%	Atingiu	
O5. (OE3) – Proporcionar aos trabalhadores da DGAE oportunidades para um acesso efectivo a acções de formação face às suas necessidades operacionais à luz da RCM nº 89/2010, de 17 de Novembro.										Peso	40%
INDICADORES	2011	2012	META 2013	Tolerância	Valor crítico	PESO	Trimestre	RESULTADO	TAXA REALIZAÇÃO	CLASSIFICAÇÃO	
Ind 5. (Nº total de horas de formação frequentadas / nº de trabalhadores efectivos nas diversas categorias) x 100	6	nd	5	1	8	100%		8	125%	Superou	

Objectivos Relevantes: O1, O2 e O3

QUADRO DE AVALIAÇÃO E RESPONSABILIZAÇÃO - 2013

JUSTIFICAÇÃO DO VALOR CRÍTICO

- IND 1 - O indicador refere-se a nº de pareceres, estudos etc, com substancial pertinência sobre o total de contributos onde é esperada relevância e oportunidade, pelo que o valor crítico deverá ser 100%.
- IND 2 - O ponto crítico foi definido com base num valor considerado razoável para o indicador em questão, tendo em conta o seu historial.
- IND 3 - O indicador refere-se a nº de respostas sobre o total de pedidos recebidos, pelo que o valor crítico deverá ser 100%.
- IND 4 - O ponto crítico foi definido com base num valor considerado razoável para o indicador em questão, tendo em conta o seu historial.
- IND 5 - O ponto crítico foi definido com base num valor considerado razoável para o indicador em questão, tendo em conta o orçamento disponível para a formação.

Recursos Humanos					
DESIGNAÇÃO	PONTUAÇÃO	EFFECTIVOS PLANEADOS	PONTOS PLANEADOS	PONTOS EXECUTADOS	DESVIO
Dirigentes - Direção Superior	20	2	40	40	0
Dirigentes - Direção intermédia e chefes de equipa	16	21	336	336	0
Técnico Superior - (inclui especialistas de informática)	12	77	924	948	24
Coordenador Técnico - (inclui chefes de secção)	9	0	0	0	0
Assistente Técnico - (inclui técnicos de informática)	8	23	184	224	40
Assistente operacional	5	10	50	35	-15
					0
					0
					0
Total		133	1534	1583	

Nota: Estimativa dos recursos humanos com data a 1 de Janeiro de 2013, tomando em linha de conta os pedidos de reforma apresentados durante o ano de 2011 e os funcionários entrados/saídos através de mobilidade, até essa data.

Recursos Financeiros				
DESIGNAÇÃO	PLANEADOS	AJUSTADOS	EXECUTADOS	DESVIO
Orçamento de funcionamento (1)	8.007.098	6.977.947	6.478.652	499.295
Despesas c/Pessoal	5.188.624	4.872.886	4.858.108	14.778
Aquisições de Bens e Serviços correntes	1.998.319	1.885.737	1.439.966	445.771
Transferências Correntes	30.899	15.759	15.139	620
Outras despesas correntes	280.916	31.798	27.355	4.443
Aquisição de bens de capital	508.340	171.767	138.085	33.682
PIDDAC	0	0	0	0
TOTAL (OF+PIDDAC+Outros)	8.007.098	6.977.947	6.478.652	499.295

(1) Funcionamento: Inclui as Fontes de Financiamento 111, 123, 129, 212 e 280

Parâmetros			AVALIAÇÃO FINAL
Eficácia	Eficiência	Qualidade	
66%	38%	22%	125%

Indicadores	Fonte de Verificação
IND 1 (Nº de estudos/pareceres/informações que apresentam substancial pertinência, rigor técnico e apreciação crítica(1))/(Nº de total de contributos onde é esperada relevância e oportunidade)x100	Fonte principal: Sistema de gestão documental; A título supletivo outras fontes incluem: inquéritos de qualidade, relatórios de viagens, protocolos assinados.
IND 2 Nº total de iniciativas que contribuem para este objectivo	Fonte principal: Sistema de gestão documental; A título supletivo outras fontes incluem: inquéritos de qualidade, relatórios de viagens, protocolos assinados.
IND 3 (Nº total de respostas a que foi dado o prosseguimento solicitado/esperado, tendo em conta os recursos disponíveis) / (Nº total de respostas a solicitações dirigidas à DGAE) x100	Fonte principal: Sistema de gestão documental; A título supletivo outras fontes incluem: inquéritos de qualidade, relatórios de viagens, protocolos assinados.
IND 4 Nº total de iniciativas que contribuem para este objectivo	Fonte principal: Sistema de gestão documental; A título supletivo outras fontes incluem: inquéritos de qualidade, relatórios de viagens, protocolos assinados.
IND 5 (Nº total de horas de formação frequentadas / nº de trabalhadores efectivos nas diversas categorias) x 100	Fonte principal: Sistema de gestão documental; A título supletivo outras fontes incluem: inquéritos de qualidade, relatórios de viagens, protocolos assinados.

JUSTIFICAÇÃO DOS DESVIOS

RELATÓRIO DE ATIVIDADES 2013 - Anexo II

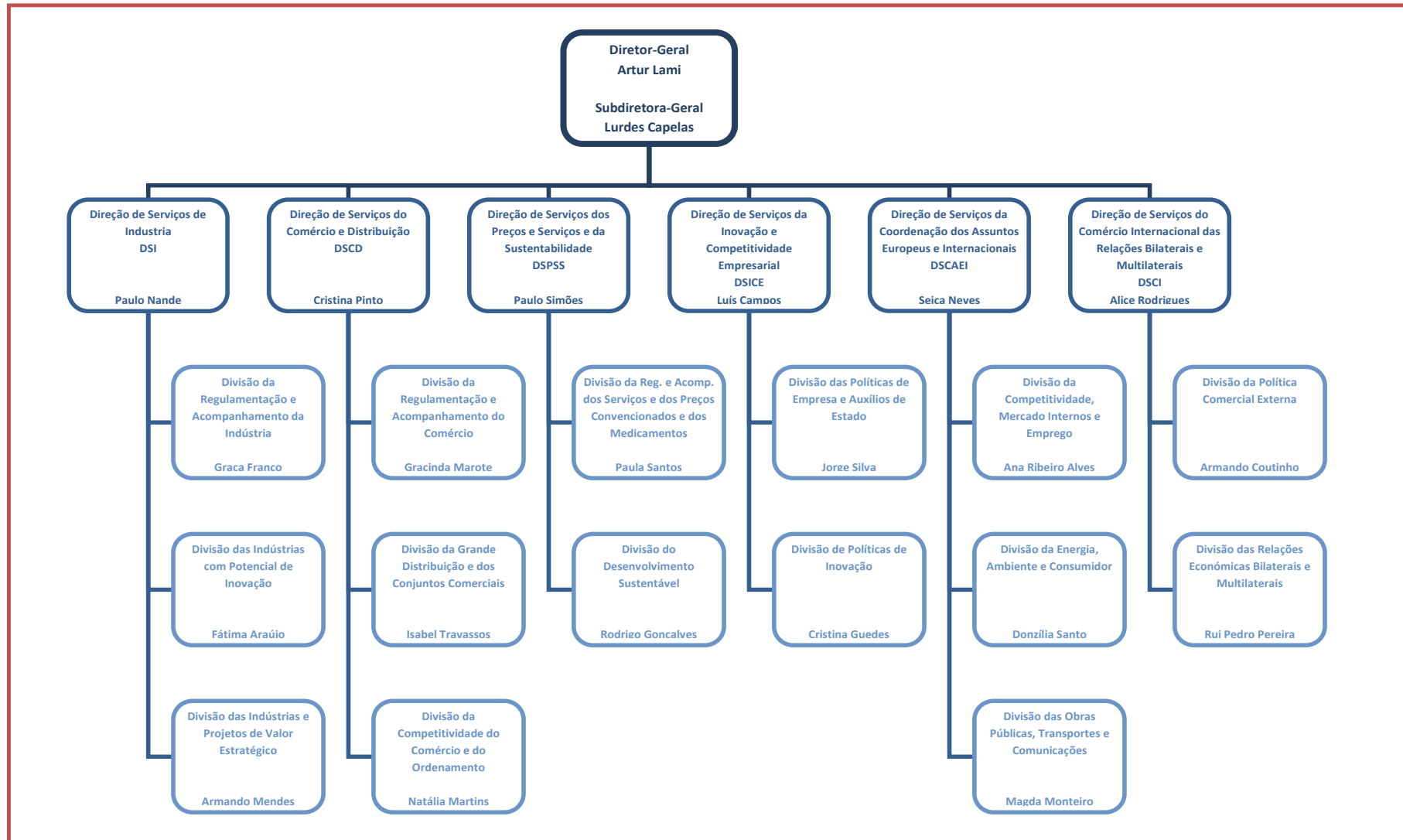


GOVERNO DE
PORTUGAL

MINISTÉRIO DA ECONOMIA

Direção-Geral das Atividades Económicas

Direção-Geral das Atividades Económicas



RELATÓRIO DE ATIVIDADES 2013 - Anexo III



GOVERNO DE
PORTUGAL

MINISTÉRIO DA ECONOMIA

Direção-Geral das Atividades Económicas

QUESTIONÁRIO DE SATISFAÇÃO

Instruções de resposta ao questionário:

Este questionário está integrado no sistema de Avaliação de Desempenho dos Serviços da Administração Pública e tem como objetivo detetar as prioridades e oportunidades do desempenho da DGAE, assim como a de aferir o grau de satisfação dos seus trabalhadores.

A sua participação é essencial para a melhoria da DGAE. Deste modo, é de todo o interesse que responda com o máximo de rigor e honestidade, pois só assim será possível à DGAE prosseguir na melhoria contínua dos seus serviços.

Não **há respostas certas ou erradas** relativamente a qualquer das questões, pretendendo-se apenas a sua opinião pessoal e sincera.

Este questionário é de natureza **confidencial** e o seu tratamento é efetuado de uma forma global pelo que o seu **anonimato** é respeitado. Os resultados serão oportunamente divulgados e serão anexados ao Relatório de Atividades de 2013.

1 = Muito Insatisfeito, 2 = Insatisfeito, 3 = Pouco Satisfeito, 4 = Satisfeito e 5 = Muito Satisfeito.

1. Satisfação global dos trabalhadores com a organização						
Satisfação com...	Grau de Satisfação					
	1	2	3	4	5	Não sabe/ Não responde
1.1 Imagem da organização						
1.2 Desempenho global da organização						
1.3 Papel da organização na sociedade						
1.4 Relacionamento da organização com os cidadãos e a sociedade						
1.5 Forma como a organização gere os conflitos de interesses						
1.6 Nível de envolvimento dos trabalhadores na organização e na respectiva missão.						
1.7 Envolvimento dos trabalhadores nos processos de tomada de decisão						
1.8 Envolvimento dos trabalhadores em atividades de melhoria						
1.9 Mecanismos de consulta e diálogo entre trabalhadores e gestores						

1 = Muito Insatisfeito, 2 = Insatisfeito, 3 = Pouco Satisfeito, 4 = Satisfeito e 5 = Muito Satisfeito.

2. Satisfação com a gestão e sistemas de gestão						
Satisfação com...	Grau de Satisfação					
	1	2	3	4	5	Não sabe/ Não responde
2.1 Aptidão da gestão de topo para conduzir a organização						
2.2 Aptidão da gestão de nível intermédio para conduzir a organização						
2.3 Aptidão da gestão de topo para comunicar						
2.4 Gestão da gestão de nível intermédio para comunicar						
2.5 Forma como o sistema de avaliação do desempenho em vigor foi implementado						
2.6 Forma como os objetivos individuais e partilhados são fixados						
2.7 Forma como a organização recompensa os esforços individuais						
2.8 Forma como a organização recompensa os esforços de grupo						
2.9 Postura da organização face à mudança e à modernização						

1 = Muito Insatisfeito, 2 = Insatisfeito, 3 = Pouco Satisfeito, 4 = Satisfeito e 5 = Muito Satisfeito.

3. Satisfação com as condições de trabalho						
Satisfação com...	Grau de Satisfação					
	1	2	3	4	5	Não sabe/ Não responde
3.1 Ambiente de trabalho						
3.2 Modo como a organização lida os conflitos, queixas ou problemas pessoais						
3.3 Horário de trabalho						
3.4 Possibilidade de conciliar o trabalho com a vida familiar e assuntos pessoais						
3.5 Possibilidade de conciliar o trabalho com assuntos relacionados com a saúde						
3.6 Igualdade de oportunidades para o desenvolvimento de novas competências profissionais						
3.7 Igualdade de oportunidades nos processos de promoção						
3.8 Igualdade de tratamento na organização						

1 = Muito Insatisfeito, 2 = Insatisfeito, 3 = Pouco Satisfeito, 4 = Satisfeito e 5 = Muito Satisfeito.

4. Satisfação com o desenvolvimento da carreira						
Satisfação com...	Grau de Satisfação					
	1	2	3	4	5	Não sabe/ Não responde
4.1 Política de gestão de recursos humanos existente na organização						
4.2 Oportunidades criadas pela organização para desenvolver novas competências						
4.3 Ações de formação que realizou até ao presente						
4.4 Mecanismos de consulta e diálogo existentes na organização						
4.5 Nível de conhecimento que tem dos objectivos da organização						

1 = Muito desmotivado, 2 = Desmotivado, 3 = Pouco Motivado, 4 = Motivado e 5 = Muito Motivado.

5. Níveis de motivação						
Motivação para...	Grau de Motivação					
	1	2	3	4	5	Não sabe/ Não responde
5.1 Aprender novos métodos de trabalho						
5.2 Desenvolver trabalho em equipa						
5.3 Participar em ações de formação						
5.4 Participar em projetos de mudança na organização						
5.5 Sugerir melhorias						

1 = Muito Insatisfeito, 2 = Insatisfeito, 3 = Pouco Satisfeito, 4 = Satisfeito e 5 = Muito Satisfeito.

6. Satisfação com o estilo de liderança						
Satisfação com...	Grau de Satisfação					
	1	2	3	4	5	Não sabe/ Não responde
6.1 O gestor de topo...						
6.1.1 Lidera através do exemplo						
6.1.2 Demonstra empenho no processo de mudança						
6.1.3 Aceita críticas construtivas						
6.1.4 Aceita sugestões de melhoria						
6.1.5 Delega competências e responsabilidades						
6.1.6 Estimula a iniciativa das pessoas						
6.1.7 Encoraja a confiança mútua e o respeito						
6.1.8 Assegura o desenvolvimento de uma cultura de mudança						
6.1.9 Promove ações de formação						
6.1.10 Reconhece e premeia os esforços individuais e das equipas						
6.1.11 Adequa o tratamento dado às pessoas, às necessidades e às situações em causa						
Satisfação com...	Grau de Satisfação					
	1	2	3	4	5	Não sabe/ Não responde
6.2 O gestor de nível intermédio...						
6.2.1 Lidera através do exemplo						
6.2.2 Demonstra empenho no processo de mudança						
6.2.3 Aceita críticas construtivas						
6.2.4 Aceita sugestões de melhoria						
6.2.5 Delega competências e responsabilidades						
6.2.6 Estimula a iniciativa das pessoas						
6.2.7 Encoraja a confiança mútua e o respeito						
6.2.8 Assegura o desenvolvimento de uma cultura de mudança						
6.2.9 Promove ações de formação						
6.2.10 Reconhece e premeia os esforços individuais e das equipas						
6.2.11 Adequa o tratamento dado às pessoas, às necessidades e às situações em causa						

1 = Muito Insatisfeito, 2 = Insatisfeito, 3 = Pouco Satisfeito, 4 = Satisfeito e 5 = Muito Satisfeito.

7. Satisfação com as condições de higiene, segurança, equipamentos e serviços						
Satisfação com...	Grau de Satisfação					
	1	2	3	4	5	Não sabe/ Não responde
7.1 Equipamentos informáticos disponíveis						
7.2 <i>Software</i> disponível						
7.3 Equipamentos de comunicação disponíveis						
7.4 Condições de higiene						
7.5 Condições de segurança						
7.6 Serviço de copa						

8. Identifique uma ou duas sugestões ou ações que possam ser desenvolvidas na DGAE para melhorar o seu grau de satisfação:

9. Identifique a sua posição face à orgânica da DGAE

9.1 Dirigentes intermédios	
9.2 Outros trabalhadores	

Muito obrigado pela sua colaboração.

RELATÓRIO DE ATIVIDADES 2013 - Anexo IV



GOVERNO DE
PORTUGAL

MINISTÉRIO DA ECONOMIA

Direção-Geral das Atividades Económicas

BALANÇO SOCIAL

Decreto-Lei n.º 190/96, de 9 de Outubro

2013

IDENTIFICAÇÃO DO SERVIÇO / ENTIDADE

Código SIOE: 71210000

Ministério: da Economia

Serviço / Entidade: Direção-Geral das Atividades Económicas

NÚMERO DE PESSOAS EM EXERCÍCIO DE FUNÇÕES NO SERVIÇO (Não incluir Prestações de Serviços)

Em 1 de Janeiro de 2013 126

Em 31 de Dezembro de 2013 137

Nota: Em caso de processo de fusão/reestruturação da entidade existente a 31/12/2013 indicar o critério adotado para o registo dos dados do Balanço Social 2013 na folha "Critério"

Contato(s) do(s) responsável(eis) pelo preenchimento

Nome João Martins

Tel: 217911678

E-mail: joao.martins@sg.min-economia.pt

Data 07-03-2014

Notas Explicativas:

Em caso de processo de fusão/reestruturação da entidade existente a 31/12/2013 deverá ser indicado o critério adotado para o registo dos dados do Balanço Social 2013.

Por exemplo: caso de uma entidade que resulta da fusão de 2 entidades, em que a nova entidade iniciou o seu funcionamento a 1 de junho 2013:

Deverá registar os dados da entidade nova referente ao período de 1 junho a 31 dezembro, especificando em baixo na descrição da entidade a data de início da nova entidade e o número de trabalhadores em exercício de funções nessa data, em substituição do n.º de trabalhadores a 1 de janeiro 2013 na folha de identificação.

Caso este critério não seja aplicável para algum dos quadros, deverá também ser descrita neste campo de descrição o critério adotado.

Critério adotado (descrição da entidade):

--

--

--

BALANÇO SOCIAL 2013

ÍNDICE DE QUADROS

CAPÍTULO 1 - RECURSOS HUMANOS

[Quadro 1: Contagem dos trabalhadores por grupo/cargo/carreira, segundo a modalidade de vinculação e género, em 31 de dezembro](#)

[Quadro 2: Contagem dos trabalhadores por grupo/cargo/carreira, segundo o escalão etário e género, em 31 de dezembro](#)

[Quadro 3: Contagem dos trabalhadores por grupo/cargo/carreira, segundo o nível de antiguidade e género, em 31 de dezembro](#)

[Quadro 4: Contagem dos trabalhadores por grupo/cargo/carreira, segundo o nível de escolaridade e género, em 31 de dezembro](#)

[Quadro 5: Contagem dos trabalhadores estrangeiros por grupo/cargo/carreira, segundo a nacionalidade e género, em 31 de dezembro](#)

[Quadro 6: Contagem de trabalhadores portadores de deficiência por grupo/cargo/carreira, segundo o escalão etário e género, em 31 de dezembro](#)

[Quadro 7: Contagem dos trabalhadores admitidos e regressados durante o ano, por grupo/cargo/carreira e género, segundo o modo de ocupação do posto de trabalho ou modalidade de vinculação](#)

[Quadro 8: Contagem das saídas de trabalhadores nomeados ou em comissão de serviço, por grupo/cargo/carreira, segundo o motivo de saída e género](#)

[Quadro 9: Contagem das saídas de trabalhadores contratados, por grupo/cargo/carreira, segundo o motivo de saída e género](#)

[Quadro 10: Contagem dos postos de trabalho previstos e não ocupados durante o ano, por grupo/cargo/carreira, segundo a dificuldade de recrutamento](#)

[Quadro 11: Contagem das mudanças de situação dos trabalhadores, por grupo/cargo/carreira, segundo o motivo e género](#)

[Quadro 12: Contagem dos trabalhadores por grupo/cargo/carreira, segundo a modalidade de horário de trabalho e género, em 31 de dezembro](#)

[Quadro 13: Contagem dos trabalhadores por grupo/cargo/carreira, segundo o período normal de trabalho \(PNT\) e género, em 31 de dezembro](#)

[Quadro 14: Contagem das horas de trabalho extraordinário durante o ano, por grupo/cargo/carreira, segundo a modalidade de prestação do trabalho e género](#)

[Quadro 14.1: Contagem das horas de trabalho nocturno, normal e extraordinário durante o ano, por grupo/cargo/carreira, segundo o género](#)

[Quadro 15: Contagem dos dias de ausências ao trabalho durante o ano, por grupo/cargo/carreira, segundo o motivo de ausência e género](#)

[Quadro 16 : Contagem dos trabalhadores em greve durante o ano, por escalão de PNT e tempo de paralisação](#)

CAPÍTULO 2 - REMUNERAÇÕES E ENCARGOS

[Quadro 17: Estrutura remuneratória, por género](#)

[Quadro 18: Total dos encargos anuais com pessoal](#)

[Quadro 18.1: Suplementos remuneratórios](#)

[Quadro 18.2: Encargos com prestações sociais](#)

[Quadro 18.3: Encargos com benefícios sociais](#)

CAPÍTULO 3 - HIGIENE E SEGURANÇA

[Quadro 19: Número de acidentes de trabalho e de dias de trabalho perdidos com baixa durante o ano, por género](#)

[Quadro 20: Número de casos de incapacidade declarados durante o ano, relativamente aos trabalhadores vítimas de acidente de trabalho](#)

[Quadro 21: Número de situações participadas e confirmadas de doença profissional e de dias de trabalho perdidos durante o ano](#)

[Quadro 22: Número e encargos das actividades de medicina no trabalho ocorridas durante o ano](#)

[Quadro 23: Número de intervenções das comissões de segurança e saúde no trabalho ocorridas durante o ano, por tipo](#)

[Quadro 24: Número de trabalhadores sujeitos a acções de reintegração profissional em resultado de acidentes de trabalho ou doença profissional durante o ano](#)

[Quadro 25: Número de acções de formação e sensibilização em matéria de segurança e saúde no trabalho](#)

[Quadro 26: Custos com a prevenção de acidentes e doenças profissionais durante o ano](#)

CAPÍTULO 4 - FORMAÇÃO PROFISSIONAL

[Quadro 27: Contagem relativa a participações em acções de formação profissional durante o ano, por tipo de acção, segundo a duração](#)

[Quadro 28: Contagem relativa a participações em acções de formação durante o ano, por grupo/cargo/carreira, segundo o tipo de acção](#)

[Quadro 29: Contagem das horas dispendidas em formação durante o ano, por grupo/cargo/carreira, segundo o tipo de acção](#)

[Quadro 30: Despesas anuais com formação](#)

CAPÍTULO 5 - RELAÇÕES PROFISSIONAIS

[Quadro 31: Relações profissionais](#)

[Quadro 32: Disciplina](#)

Quadro 1: Contagem dos trabalhadores por grupo/cargo/carreira, segundo a modalidade de vinculação e género, em 31 de dezembro

Grupo/cargo/carreira / Modalidades de vinculação	Cargo Político / Mandato		Nomeação definitiva		Nomeação Transitória por tempo determinado		Nomeação Transitória por tempo determinável		CT em Funções Públicas por tempo Indeterminado		CT em Funções Públicas a termo resolutivo certo		CT em Funções Públicas a termo resolutivo incerto		Comissão de Serviço no âmbito da LVCR		CT no âmbito do Código do Trabalho por tempo indeterminado		CT no âmbito do Código do Trabalho a termo (certo ou incerto)		Comissão de Serviço no âmbito do Código do Trabalho		TOTAL		TOTAL		
	M	F	M	F	M	F	M	F	M	F	M	F	M	F	M	F	M	F	M	F	M	F	M	F		M	F
Representantes do poder legislativo e de órgãos executivos																								0	0	0	
Dirigente superior de 1º grau a)															1									1	0	1	
Dirigente superior de 2º grau a)																1								0	1	1	
Dirigente Intermédio de 1º grau a)															4	2								4	2	6	
Dirigente Intermédio de 2º grau a)															5	10								5	10	15	
Dirigente Intermédio de 3º grau e seguintes a)																								0	0	0	
Técnico Superior										22	55													22	55	77	
Assistente técnico, técnico de nível Intermédio, pessoal administrativo										4	22													4	22	26	
Assistente operacional, operário, auxiliar										5	2													5	2	7	
Aprendizes e praticantes																									0	0	0
Informático										1	3													1	3	4	
Magistrado																									0	0	0
Diplomata																									0	0	0
Pessoal dos Serviços Externos do MNE - administrativo																									0	0	0
Pessoal dos Serviços Externos do MNE - operacional																									0	0	0
Pessoal de Inspeção																									0	0	0
Pessoal de Investigação Científica																									0	0	0
Docente Ensino Universitário																									0	0	0
Docente Ensino Superior Politécnico																									0	0	0
Educ. Infância e Doc. do Ens. Básico e Secundário																									0	0	0
Médico																									0	0	0
Enfermeiro																									0	0	0
Téc. Diagnóstico e Terapêutica																									0	0	0
Técnico Superior de Saúde																									0	0	0
Chefia Tributária																									0	0	0
Pessoal de Administração Tributária																									0	0	0
Pessoal Aduaneiro																									0	0	0

Quadro 2: Contagem dos trabalhadores por grupo/cargo/carreira, segundo o escalão etário e género, em 31 de dezembro

SE Células a vermelho - Totais não estão iguais ao do Quadro?

Grupo/cargo/carreira / Escalão etário e género	Menos que 20 anos		20-24		25-29		30-34		35-39		40-44		45-49		50-54		55-59		60-64		65-69		maior ou igual a 70 anos		TOTAL		TOTAL		
	M	F	M	F	M	F	M	F	M	F	M	F	M	F	M	F	M	F	M	F	M	F	M	F	M	F			
Representantes do poder legislativo e de órgãos executivos																											0	0	0
Dirigente superior de 1º grau a)																	1										1	0	1
Dirigente superior de 2º grau a)																1											0	1	1
Dirigente intermédia de 1º grau a)										1		1		1	1	1					1						4	2	6
Dirigente intermédia de 2º grau a)										1		1		4	1	4	1	1	1	1	1						5	10	15
Dirigente intermédia de 3º grau e seguintes a)																											0	0	0
Técnico Superior					2		3	7	2	1	5	9	1	8	1	5	2	10	8	12		1					22	55	77
Auxiliante técnico, técnico de nível intermédio, pessoal administrativo												3		1		3	4	9		6							4	22	26
Auxiliante operacional, operário, auxiliar										1				2		1		1		1	1						5	2	7
Aprendizes e praticantes																											0	0	0
Informático										1		1						2									1	3	4
Magistrado																											0	0	0
Diplomata																											0	0	0
Pessoal dos Serviços Externos do MNE - administrativo																											0	0	0
Pessoal dos Serviços Externos do MNE - operacional																											0	0	0
Pessoal de Inspeção																											0	0	0
Pessoal de Investigação Científica																											0	0	0
Docente Ensino Universitário																											0	0	0
Docente Ensino Superior Politécnico																											0	0	0
Educ. Infância e Doc. do Ens. Básico e Secundário																											0	0	0
Médico																											0	0	0
Enfermeiro																											0	0	0
Téc. Diagnóstico e Terapêutica																											0	0	0
Técnico Superior de Saúde																											0	0	0
Chefia Tributária																											0	0	0
Pessoal de Administração Tributária																											0	0	0
Pessoal Aduaneiro																											0	0	0
Conservador e Notário																											0	0	0
Oficial dos Registos e do Notariado																											0	0	0
Oficial de Justiça																											0	0	0
Forças Armadas - Oficial b)																											0	0	0
Forças Armadas - Sargento b)																											0	0	0
Forças Armadas - Praça b)																											0	0	0
Polícia Judiciária																											0	0	0
Polícia de Segurança Pública - Oficial																											0	0	0
Polícia de Segurança Pública - Chefe de Polícia																											0	0	0
Polícia de Segurança Pública - Agente																											0	0	0
Guarda Nacional Republicana - Oficial																											0	0	0
Guarda Nacional Republicana - Sargento																											0	0	0
Guarda Nacional Republicana - Guarda																											0	0	0
Serviço Estrangeiro Fronteiras																											0	0	0
Guarda Prisional																											0	0	0
Outro Pessoal de Segurança c)																											0	0	0
Bombeiro																											0	0	0
Polícia Municipal																											0	0	0
Total	0	0	0	0	0	2	3	7	6	1	7	13	4	14	4	13	8	23	9	21	1	1	0	0	0	42	95	137	

Prestações de Serviços	Menos que 20 anos		20-24		25-29		30-34		35-39		40-44		45-49		50-54		55-59		60-64		65-69		maior ou igual a 70 anos		TOTAL		TOTAL		
	M	F	M	F	M	F	M	F	M	F	M	F	M	F	M	F	M	F	M	F	M	F	M	F	M	F			
Tarefa																											0	0	0
Avença																											0	0	0
Total	0	0	0	0	0	0	0	0	0	0	0	0	0	0	0	0	0	0	0	0	0	0	0	0	0	0	0	0	

NOTAS:

Os totais dos quadros 1, 2, 3, 4, 12, 13 e 17 devem ser iguais, por grupo/cargo/carreira e por género.

a) Considerar os cargos abrangidos pelo Estatuto do Pessoal Dirigente (Lei n.º 2/2004, de 15 de Janeiro e 5/2005, de 30 de Agosto e republicado pela Lei n.º 64/2011, de 22 de Dezembro);

b) Postos das carreiras militares dos três ramos das Forças Armadas (Exército, Marinha e Força Aérea);

c) Registrar outro pessoal de segurança não considerado nas carreiras ou grupos anteriores, incluindo os trabalhadores pertencentes aos corpos especiais SIS (Serviço de Informações de Segurança) e SIED (Serviço de Informações Estratégicas de Defesa).

Quadro 3: Contagem dos trabalhadores por grupo/cargo/carreira, segundo o nível de antiguidade e género, em 31 de dezembro

SE Células a vermelho - Totais não estão iguais aos do Quadro 1

Grupo/cargo/carreira/ Tempo de serviço	até 5 anos		5 - 9		10 - 14		15 - 19		20 - 24		25 - 29		30 - 34		35 - 39		40 ou mais anos		TOTAL		TOTAL		
	M	F	M	F	M	F	M	F	M	F	M	F	M	F	M	F	M	F	M	F			
Representantes do poder legislativo e de órgãos executivos																					0	0	0
Dirigente superior de 1º grau a)	1																				1	0	1
Dirigente superior de 2º grau a)		1																			0	1	1
Dirigente intermédio de 1º grau a)	1				1		1		1		1					1					4	2	6
Dirigente intermédio de 2º grau a)			2		1		1		1		2		3	2	2	1	1				5	10	15
Dirigente intermédio de 3º grau e seguintes a)																					0	0	0
Técnico Superior	7	20	1	1	2	1	2	3	2	6		2	1	11	5	9	2	2			22	55	77
Assistente técnico, técnico de nível intermédio, pessoal administrativo		6			1			2		4			2	3	1	4			3		4	22	26
Assistente operacional, operário, auxiliar					1		1		1		2	1					1				5	2	7
Aprendizes e praticantes																					0	0	0
Informático	1							1								2					1	3	4
Magistrado																					0	0	0
Diplomata																					0	0	0
Pessoal dos Serviços Externos do MNE - administrativo																					0	0	0
Pessoal dos Serviços Externos do MNE - operacional																					0	0	0
Pessoal de Inspeção																					0	0	0
Pessoal de Investigação Científica																					0	0	0
Docente Ensino Universitário																					0	0	0
Docente Ensino Superior Politécnico																					0	0	0
Educ. Infância e Doc. do Ens. Básico e Secundário																					0	0	0
Médico																					0	0	0
Enfermeiro																					0	0	0
Téc. Diagnóstico e Terapêutica																					0	0	0
Técnico Superior de Saúde																					0	0	0
Chefe Tributária																					0	0	0
Pessoal de Administração Tributária																					0	0	0
Pessoal Aduaneiro																					0	0	0
Conservador e Notário																					0	0	0
Oficial dos Registos e do Notariado																					0	0	0
Oficial de Justiça																					0	0	0
Forças Armadas - Oficial b)																					0	0	0
Forças Armadas - Sargento b)																					0	0	0
Forças Armadas - Praça b)																					0	0	0
Polícia Judiciária																					0	0	0
Polícia de Segurança Pública - Oficial																					0	0	0
Polícia de Segurança Pública - Chefe de Polícia																					0	0	0
Polícia de Segurança Pública - Agente																					0	0	0
Guarda Nacional Republicana - Oficial																					0	0	0
Guarda Nacional Republicana - Sargento																					0	0	0
Guarda Nacional Republicana - Guarda																					0	0	0
Serviço Estrangeiros Fronteiras																					0	0	0
Guarda Prisional																					0	0	0
Outro Pessoal de Segurança c)																					0	0	0
Bombeiro																					0	0	0
Polícia Municipal																					0	0	0
Total	10	29	1	1	6	1	5	6	3	14	2	6	5	16	7	17	3	5	42	95	137		

NOTAS:

Os totais dos quadros 1, 2, 3, 4, 12, 13 e 17 devem ser iguais, por grupo/cargo/carreira e por género.

A antiguidade reporta-se ao tempo de serviço na Administração Pública.

a) Considerar os cargos abrangidos pelo Estatuto do Pessoal Dirigente (Leis nº 2/2004, de 15 de Janeiro e 51/2005, de 30 e Agosto e republicado pela Lei nº 64/2011, de 22 de Dezembro);

b) Postos das carreiras militares dos três ramos das Forças Armadas (Exército, Marinha e Força Aérea);

c) Registrar outro pessoal de segurança não considerado na carreira ou grupos anteriores, incluindo os trabalhadores pertencentes aos corpos especiais SIS (Serviço de Informações de Segurança) e SIED (Serviço de Informações Estratégicas de Defesa).

Quadro 4: Contagem dos trabalhadores por grupo/cargo/carreira, segundo o nível de escolaridade e género, em 31 de dezembro

SE Células a vermelho - Totais não estão iguais aos do Quadro!

Grupo/cargo/carreira / Habilitação Literária	Até ao 4.º ano de escolaridade		4 anos de escolaridade		6 anos de escolaridade		9.º ano ou equivalente		11.º ano		12.º ano ou equivalente		Bacharelato		Licenciatura		Mestrado		Doutoramento		TOTAL		Total	
	M	F	M	F	M	F	M	F	M	F	M	F	M	F	M	F	M	F	M	F	M	F		
	Representantes do poder legislativo e de órgãos executivos																							
Dirigente superior de 1º grau a)															1							1	0	1
Dirigente superior de 2º grau a)																1						0	1	1
Dirigente intermédio de 1º grau a)															4	2						4	2	6
Dirigente intermédio de 2º grau a)															4	10	1					5	10	15
Dirigente intermédio de 3º grau e seguintes a)																						0	0	0
Técnico Superior										1					16	53	4	2	1			22	55	77
Assistente técnico, técnico de nível intermédio, pessoal administrativo				2		3	3	4	1	5		8										4	22	26
Assistente operacional, operário, auxiliar			1			4			2													5	2	7
Aprendizes e praticantes																						0	0	0
Informático								2							1	1						1	3	4
Registado																						0	0	0
Diplomata																						0	0	0
Pessoal dos Serviços Externos do MNE - administrativo																						0	0	0
Pessoal dos Serviços Externos do MNE - operacional																						0	0	0
Pessoal de Inspeção																						0	0	0
Pessoal de Investigação Científica																						0	0	0
Docente Ensino Universitário																						0	0	0
Docente Ensino Superior Politécnico																						0	0	0
Educ. Infância e Doc. do Ens. Básico e Secundário																						0	0	0
Médico																						0	0	0
Enfermeiro																						0	0	0
Téc. Diagnóstico e Terapêutica																						0	0	0
Técnico Superior de Saúde																						0	0	0
Chefia Tributária																						0	0	0
Pessoal de Administração Tributária																						0	0	0
Pessoal Aduaneiro																						0	0	0
Conservador e Notário																						0	0	0
Oficial dos Registos e do Notariado																						0	0	0
Oficial de Justiça																						0	0	0
Forças Armadas - Oficial b)																						0	0	0
Forças Armadas - Sargento b)																						0	0	0
Forças Armadas - Praça b)																						0	0	0
Polícia Judiciária																						0	0	0
Polícia de Segurança Pública - Oficial																						0	0	0
Polícia de Segurança Pública - Chefe de Polícia																						0	0	0
Polícia de Segurança Pública - Agente																						0	0	0
Guarda Nacional Republicana - Oficial																						0	0	0
Guarda Nacional Republicana - Sargento																						0	0	0
Guarda Nacional Republicana - Guarda																						0	0	0
Serviço Estrangeiro Fronteiras																						0	0	0
Guarda Prisional																						0	0	0
Outro Pessoal de Segurança c)																						0	0	0
Bombeiro																						0	0	0
Polícia Municipal																						0	0	0
Total	0	0	1	2	4	3	3	8	2	5	0	8	0	0	26	67	5	2	1	0	42	95	137	

Grupo/cargo/carreira / Habilitação Literária	Até ao 4.º ano de escolaridade		4 anos de escolaridade		6 anos de escolaridade		9.º ano ou equivalente		11.º ano		12.º ano ou equivalente		Bacharelato		Licenciatura		Mestrado		Doutoramento		TOTAL		Total	
	M	F	M	F	M	F	M	F	M	F	M	F	M	F	M	F	M	F	M	F	M	F		
	Tarefa																							0
Avença																						0	0	0
Total	0	0	0	0	0	0	0	0	0	0	0	0	0	0	0	0	0	0	0	0	0	0	0	

NOTAS:

- Os totais dos quadros 1, 2, 3, 4, 12, 13 e 17 devem ser iguais, por grupo/cargo/carreira e por género.
- a) Considerar os cargos abrangidos pelo Estatuto do Pessoal Dirigente (Lei nº 12/2004, de 15 de janeiro e 31/2005, de 30 de Agosto e republicado pela Lei nº 64/2011, de 22 de Dezembro);
- b) Postos das carreiras militares dos três ramos das Forças Armadas (Exército, Marinha e Força Aérea);
- c) Registrar outro pessoal de segurança não considerado nas carreiras ou grupos anteriores, incluindo os trabalhadores pertencentes aos corpos especiais: SIS (Serviço de Informações de Segurança) e SIED (Serviço de Informações Estratégicas de Defesa);

Quadro 5: Contagem dos trabalhadores estrangeiros por grupo/cargo/carreira, segundo a nacionalidade e género, em 31 de dezembro

Grupo/cargo/carreira Proveniência do trabalhador	União Europeia		CPLP		Outros países		TOTAL		Total
	M	F	M	F	M	F	M	F	
Representantes do poder legislativo e de órgãos executivos							0	0	0
Dirigente superior de 1º grau a)							0	0	0
Dirigente superior de 2º grau a)							0	0	0
Dirigente intermédio de 1º grau a)							0	0	0
Dirigente intermédio de 2º grau a)							0	0	0
Dirigente intermédio de 3º grau e seguintes a)							0	0	0
Técnico Superior							0	0	0
Assistente técnico, técnico de nível Intermédio, pessoal administrativo							0	0	0
Assistente operacional, operário, auxiliar							0	0	0
Aprendizes e praticantes							0	0	0
Informático							0	0	0
Magistrado							0	0	0
Diplomata							0	0	0
Pessoal dos Serviços Externos do MNE - administrativo							0	0	0
Pessoal dos Serviços Externos do MNE - operacional							0	0	0
Pessoal de Inspeção							0	0	0
Pessoal de Investigação Científica							0	0	0
Docente Ensino Universitário							0	0	0
Docente Ensino Superior Politécnico							0	0	0
Educ. Infância e Doc. do Ens. Básico e Secundário							0	0	0
Médico							0	0	0
Enfermeiro							0	0	0
Téc. Diagnóstico e Terapêutica							0	0	0
Técnico Superior de Saúde							0	0	0
Chefia Tributária							0	0	0
Pessoal de Administração Tributária							0	0	0
Pessoal Aduaneiro							0	0	0
Conservador e Notário							0	0	0
Oficial dos Registos e do Notariado							0	0	0
Oficial de Justiça							0	0	0
Forças Armadas - Oficial b)							0	0	0
Forças Armadas - Sargento b)							0	0	0
Forças Armadas - Praça b)							0	0	0
Polícia Judiciária							0	0	0
Polícia de Segurança Pública - Oficial							0	0	0
Polícia de Segurança Pública - Chefe de Polícia							0	0	0
Polícia de Segurança Pública - Agente							0	0	0
Guarda Nacional Republicana - Oficial							0	0	0
Guarda Nacional Republicana - Sargento							0	0	0
Guarda Nacional Republicana - Guarda							0	0	0
Serviço Estrangeiros Fronteiras							0	0	0
Guarda Prisional							0	0	0
Outro Pessoal de Segurança c)							0	0	0
Bombeiro							0	0	0
Polícia Municipal							0	0	0
Total	0	0	0	0	0	0	0	0	0

Prestações de Serviços / Proveniência do trabalhador	União Europeia		CPLP		Outros países		TOTAL		Total
	M	F	M	F	M	F	M	F	
Tarefa							0	0	0
Avença							0	0	0
Total	0	0	0	0	0	0	0	0	0

NOTAS:

CPLP - Comunidade dos Países de Língua Portuguesa

Considerar o total de trabalhadores estrangeiros, **não naturalizados**, em efectividade de funções no serviço em 31 de Dezembro, de acordo com a nacionalidade;

a) Considerar os cargos abrangidos pelo Estatuto do Pessoal Dirigente (Leis nº 2/2004, de 15 de Janeiro e 51/2005, de 30 e Agosto e republicado pela Lei nº 64/2011, de 22 de Dezembro);

b) Postos das carreiras militares dos três ramos das Forças Armadas (Exército, Marinha e Força Aérea);

c) Registrar outro pessoal de segurança não considerado nas carreira ou grupos anteriores, incluindo os trabalhadores pertencentes aos corpos especiais SIS (Serviço de Informações de Segurança) e SIED (Serviço de Informações Estratégicas de Defesa);

Quadro 6: Contagem de trabalhadores portadores de deficiência por grupo/cargo/carreira, segundo o escalão etário e género, em 31 de dezembro

Grupo/Cargo/Carreira	menor que 20 anos		20 - 24		25 - 29		30 - 34		35 - 39		40 - 44		45 - 49		50 - 54		55 - 59		60 - 64		65 - 69		maior ou igual a 70 anos		TOTAL		Total		
	M	F	M	F	M	F	M	F	M	F	M	F	M	F	M	F	M	F	M	F	M	F	M	F	M	F		M	F
Representantes do poder legislativo e de órgãos enunciativos																											0	0	0
Dirigente superior de 1º grau a)																											0	0	0
Dirigente superior de 2º grau a)																											0	0	0
Dirigente intermédio de 1º grau a)																											0	0	0
Dirigente intermédio de 2º grau a)																											0	0	0
Dirigente intermédio de 3º grau e seguintes a)																											0	0	0
Técnico Superior									1								1			3							0	5	5
Assistente técnico, técnico de nível intermédio, pessoal administrativo																											0	0	0
Assistente operacional, operário, auxiliar																					1						0	1	1
Aprendizes e praticantes																											0	0	0
Informático																											0	0	0
Magistrado																											0	0	0
Diplomata																											0	0	0
Pessoal dos Serviços Externos do MNE - administrativo																											0	0	0
Pessoal dos Serviços Externos do MNE - operacional																											0	0	0
Pessoal de Inspeção																											0	0	0
Pessoal de Investigação Científica																											0	0	0
Docente Ensino Universitário																											0	0	0
Docente Ensino Superior Politécnico																											0	0	0
Educ. Infância e Doc. do Ens. Básico e Secundário																											0	0	0
Médico																											0	0	0
Enfermeiro																											0	0	0
Téc. Diagnóstico e Terapêutica																											0	0	0
Técnico Superior de Saúde																											0	0	0
Chefe Tributária																											0	0	0
Pessoal de Administração Tributária																											0	0	0
Pessoal Aduaneiro																											0	0	0
Conservador e Notário																											0	0	0
Oficial dos Registos e do Notariado																											0	0	0
Oficial de Justiça																											0	0	0
Forças Armadas - Oficial b)																											0	0	0
Forças Armadas - Sargento b)																											0	0	0
Forças Armadas - Praça b)																											0	0	0
Polícia Judiciária																											0	0	0
Polícia de Segurança Pública - Oficial																											0	0	0
Polícia de Segurança Pública - Chefe de Polícia																											0	0	0
Polícia de Segurança Pública - Agente																											0	0	0
Guarda Nacional Republicana - Oficial																											0	0	0
Guarda Nacional Republicana - Sargento																											0	0	0
Guarda Nacional Republicana - Guarda																											0	0	0
Serviço Estrangeiros Fronteiras																											0	0	0
Guarda Prisional																											0	0	0
Outro Pessoal de Segurança c)																											0	0	0
Bombeiro																											0	0	0
Polícia Municipal																											0	0	0
Total	0	0	0	0	0	0	0	0	1	0	0	0	0	0	0	0	0	0	0	1	0	4	0	0	0	0	0	6	6

Prestações de Serviços	menos de 20 anos		20 - 24		25 - 29		30 - 34		35 - 39		40 - 44		45 - 49		50 - 54		55 - 59		60 - 64		65 - 69		maior ou igual a 70 anos		TOTAL		Total			
	M	F	M	F	M	F	M	F	M	F	M	F	M	F	M	F	M	F	M	F	M	F	M	F	M	F		M	F	
Tarefa																												0	0	0
Avença																												0	0	0
Total	0	0	0	0	0	0	0	0	0	0	0	0	0	0	0	0	0	0	0	0	0	0	0	0	0	0	0	0	0	

NOTAS:
 Considere o total de trabalhadores que beneficiem de redução fiscal por motivo da sua deficiência;
 a) Considerar os cargos abrangidos pelo Estatuto do Pessoal Dirigente (Lei nº 2/2004, de 15 de Janeiro e 51/2005, de 30 de Agosto e republicado pela Lei nº 64/2011, de 22 de Dezembro);
 b) Postos das carreiras militares dos três ramos das Forças Armadas (Exército, Marinha e Força Aérea);
 c) Registrar outro pessoal de segurança não considerado nas carreiras ou grupos anteriores, incluindo os trabalhadores pertencentes aos corpos especiais SIS (Serviço de Informações de Segurança) e SIED (Serviço de Informações Estratégicas de Defesa).

Quadro 7: Contagem dos trabalhadores admitidos e regressados durante o ano, por grupo/cargo/carreira e género, segundo o modo de ocupação do posto de trabalho ou modalidade de vinculação

Grupo/cargos/carreiras/ Modo de ocupação do posto de trabalho	Procedimento concursal		Cedência		Mobilidade interna		Regresso de licença sem vencimento ou de período experimental		Contorno de serviço		CEAGP*		Outras situações		TOTAL		TOTAL	
	M	F	M	F	M	F	M	F	M	F	M	F	M	F	M	F		
Representantes do poder legislativo e de órgãos executivos															0	0	0	
Dirigente superior de 1º grau a)									1						1	0	1	
Dirigente superior de 2º grau a)										1					0	1	1	
Dirigente intermédio de 1º grau a)									3						3	0	3	
Dirigente intermédio de 2º grau a)									2	1					2	1	3	
Dirigente intermédio de 3º grau e seguintes a)															0	0	0	
Técnico Superior					5	9					3	2	8	12	16	23	39	
Assistente técnico, técnico de nível intermédio, pessoal administrativo						2								3	0	3	5	
Assistente operacional, operário, auxiliar													1		1	0	1	
Aprendizes e praticantes															0	0	0	
Informático					1	2									1	2	3	
Magistrado															0	0	0	
Diplomata															0	0	0	
Pessoal dos Serviços Externos do MNE - administrativo															0	0	0	
Pessoal dos Serviços Externos do MNE - operacional															0	0	0	
Pessoal de Inspeção															0	0	0	
Pessoal de Investigação Científica															0	0	0	
Docente Ensino Universitário															0	0	0	
Docente Ensino Superior Politécnico															0	0	0	
Educ. Infância e Doc. do Ens. Básico e Secundário															0	0	0	
Médico															0	0	0	
Enfermeiro															0	0	0	
Téc. Diagnóstico e Terapêutica															0	0	0	
Técnico Superior de Saúde															0	0	0	
Chefia Tributária															0	0	0	
Pessoal de Administração Tributária															0	0	0	
Pessoal Aduaneiro															0	0	0	
Conservador e Notário															0	0	0	
Oficial dos Registos e do Notariado															0	0	0	
Oficial de Justiça															0	0	0	
Forças Armadas - Oficial b)															0	0	0	
Forças Armadas - Sargento b)															0	0	0	
Forças Armadas - Praco b)															0	0	0	
Polícia Judiciária															0	0	0	
Polícia de Segurança Pública - Oficial															0	0	0	
Polícia de Segurança Pública - Chefe de Polícia															0	0	0	
Polícia de Segurança Pública - Agente															0	0	0	
Guarda Nacional Republicana - Oficial															0	0	0	
Guarda Nacional Republicana - Sargento															0	0	0	
Guarda Nacional Republicana - Guarda															0	0	0	
Serviço Estrangeiro Fronteiras															0	0	0	
Guarda Prisional															0	0	0	
Outro Pessoal de Segurança c)															0	0	0	
Bombeiro															0	0	0	
Polícia Municipal															0	0	0	
Total		0	0	0	0	6	13	0	0	6	2	3	2	9	15	24	32	56

Prestações de Serviços (Modalidades de vinculação)	M	F	Total
Tarefa			0
Avença			0
Total	0	0	0

Notas:
 Considerar o total de efectivos admitidos pela 1ª vez ou regressados ao serviço entre 1 de Janeiro e 31 de Dezembro Inclusive;
 * Curso de Estudos Avançados em Gestão Pública. No caso de órgãos autárquicos considere, ainda, os formandos do CEAGPA;
 a) Considerar os cargos abrangidos pelo Estatuto do Pessoal Dirigente (Leis nº 2/2004, de 15 de Janeiro e 51/2005, de 30 e Agosto e republicado pela Lei nº 64/2011, de 22 de Dezembro);
 b) Postos das carreiras militares dos três ramos das Forças Armadas (Exército, Marinha e Força Aérea);
 c) Registrar outro pessoal de segurança não considerado nos grupos anteriores, incluindo os trabalhadores pertencentes aos corpos especiais: S15 (Serviço de Informações de Segurança) e S16 (Serviço de Informações Estratégicas de Defesa);

Quadro 8: Contagem das saídas de trabalhadores nomeados ou em comissão de serviço, por grupo/cargo/carreira, segundo o motivo de saída e género

Grupo/cargo/carreira/ Motivos de saída (durante o ano)	Morte		Reforma/Aposentação		Limite de idade		Conclusão sem sucesso do período experimental		Cessação por mútuo acordo		Exonerção a pedido do trabalhador		Aplicação de pena disciplinar expulsa		Mobilidade interna		Cedência		Comissão de serviço		Outras situações		TOTAL		Total		
	M	F	M	F	M	F	M	F	M	F	M	F	M	F	M	F	M	F	M	F	M	F	M	F			
Representantes do poder legislativo e de órgãos executivos																								0	0	0	
Dirigente superior de 1º grau a)																					1				0	1	1
Dirigente superior de 2º grau a)																									0	0	0
Dirigente intermédio de 1º grau a)																					3				3	0	3
Dirigente intermédio de 2º grau a)																						3			0	3	3
Dirigente intermédio de 3º grau e seguintes a)																									0	0	0
Técnico Superior																						4			0	4	4
Assistente técnico, técnico de nível intermédio, pessoal administrativo																									0	0	0
Assistente operacional, operário, auxiliar																									0	0	0
Aprendizes e praticantes																									0	0	0
Informático																									0	0	0
Magistrado																									0	0	0
Diplomata																									0	0	0
Pessoal dos Serviços Externos do MNE - administrativo																									0	0	0
Pessoal dos Serviços Externos do MNE - operacional																									0	0	0
Pessoal de Inspeção																									0	0	0
Pessoal de Investigação Científica																									0	0	0
Docente Ensino Universitário																									0	0	0
Docente Ensino Superior Politécnico																									0	0	0
Educ. Infância e Doc. do Ens. Básico e Secundário																									0	0	0
Médico																									0	0	0
Enfermeiro																									0	0	0
Téc. Diagnóstico e Terapêutica																									0	0	0
Técnico Superior de Saúde																									0	0	0
Chefe Tributária																									0	0	0
Pessoal de Administração Tributária																									0	0	0
Pessoal Aduaneiro																									0	0	0
Conservador e Notário																									0	0	0
Oficial dos Registos e do Notariado																									0	0	0
Oficial de Justiça																									0	0	0
Forças Armadas - Oficial b)																									0	0	0
Forças Armadas - Sargento b)																									0	0	0
Forças Armadas - Praça b)																									0	0	0
Polícia Judiciária																									0	0	0
Polícia de Segurança Pública - Oficial																									0	0	0
Polícia de Segurança Pública - Chefe de Polícia																									0	0	0
Polícia de Segurança Pública - Agente																									0	0	0
Guarda Nacional Republicana - Oficial																									0	0	0
Guarda Nacional Republicana - Sargento																									0	0	0
Guarda Nacional Republicana - Guarda																									0	0	0
Serviço Estrangeiros Fronteiras																									0	0	0
Guarda Prisional																									0	0	0
Outro Pessoal de Segurança c)																									0	0	0
Bombeiro																									0	0	0
Polícia Municipal																									0	0	0
Total	0	0	0	0	0	0	0	0	0	0	0	0	0	0	0	0	0	0	0	0	3	8	0	0	3	8	11

NOTAS:
 Inclui todos os trabalhadores em regime de Nomeação ao abrigo do art. 10º da LVCR e em Comissão de Serviço;
 a) Considerar os cargos abrangidos pelo Estatuto do Pessoal Dirigente (Lets nº 2/2004, de 15 de Janeiro e 51/2005, de 30 e Agosto e republicado pela Lei nº 64/2011, de 22 de Dezembro);
 b) Postos das carreiras militares dos três ramos das Forças Armadas (Exército, Marinha e Força Aérea);
 c) Registrar outro pessoal de segurança não considerado nas carreiras ou grupos anteriores, incluindo os trabalhadores pertencentes aos corpos especiais SIS (Serviço de Informações de Segurança) e SIED (Serviço de Informações Estratégicas de Defesa);

Quadro 9: Contagem das saídas de trabalhadores contratados, por grupo/cargo/carreira, segundo o motivo de saída e género

Grupo/carga/carreira/ Motivos de saída (durante o ano)	Morte		Caducidade (termo)		Reforma/ Aposentação		Limite de idade		Conclusão sem sucesso do período experimental		Reavogação (cessação por mútuo acordo)		Resolução (por iniciativa do trabalhador)		Denúncia (por iniciativa do trabalhador)		Despedimento por inaptidão		Despedimento colectivo		Despedimento (por extinção do posto de trabalho)		Mobilidade interna		Cedência		Outras situações		TOTAL		Total
	M	F	M	F	M	F	M	F	M	F	M	F	M	F	M	F	M	F	M	F	M	F	M	F	M	F	M	F			
Representantes do poder legislativo e de órgãos executivos																													0	0	0
Dirigente superior de 1º grau a)																													0	0	0
Dirigente superior de 2º grau a)																													0	0	0
Dirigente intermédio de 1º grau a)																													0	0	0
Dirigente intermédio de 2º grau a)																													0	0	0
Dirigente intermédio de 3º grau e seguintes a)																													0	0	0
Técnico Superior					6	3																4	4	1	4	2	1	13	12	25	
Assistente técnico, técnico de nível intermédio, pessoal administrativo						3																							0	3	3
Assistente operacional, operário, auxiliar					1																								1	0	1
Aprendizes e praticantes																													0	0	0
Informático																													0	0	0
Magistrado																													0	0	0
Diplomata																													0	0	0
Pessoal dos Serviços Externos do MNE - administrativo																													0	0	0
Pessoal dos Serviços Externos do MNE - operacional																													0	0	0
Pessoal de Inspeção																													0	0	0
Pessoal de Investigação Científica																													0	0	0
Docente Ensino Universitário																													0	0	0
Docente Ensino Superior Politécnico																													0	0	0
Educ. Infância e Doc. do Ens. Básico e Secundário																													0	0	0
Médico																													0	0	0
Enfermeiro																													0	0	0
Téc. Diagnóstico e Terapêutica																													0	0	0
Técnico Superior de Saúde																													0	0	0
Chefia Tributária																													0	0	0
Pessoal de Administração Tributária																													0	0	0
Pessoal Aduaneiro																													0	0	0
Conservador e Notário																													0	0	0
Oficial dos Registos e do Notariado																													0	0	0
Oficial de Justiça																													0	0	0
Forças Armadas - Oficial b)																													0	0	0
Forças Armadas - Sargento b)																													0	0	0
Forças Armadas - Praça b)																													0	0	0
Polícia Judiciária																													0	0	0
Polícia de Segurança Pública - Oficial																													0	0	0
Polícia de Segurança Pública - Chefe de Polícia																													0	0	0
Polícia de Segurança Pública - Agente																													0	0	0
Guarda Nacional Republicana - Oficial																													0	0	0
Guarda Nacional Republicana - Sargento																													0	0	0
Guarda Nacional Republicana - Guarda																													0	0	0

Quadro 10: Contagem dos postos de trabalho previstos e não ocupados durante o ano, por grupo/cargo/carreira, segundo a dificuldade de recrutamento

Grupo/cargo/carreira/ Dificuldades de recrutamento	Não abertura de procedimento concursal	Impugnação do procedimento concursal	Falta de autorização da entidade competente	Procedimento concursal improcedente	Procedimento concursal em desenvolvimento	Total
Representantes do poder legislativo e de órgãos executivos						0
Dirigente superior de 1º grau a)						0
Dirigente superior de 2º grau a)						0
Dirigente Intermédio de 1º grau a)						0
Dirigente intermédio de 2º grau a)						0
Dirigente intermédio de 3º grau e seguintes a)						0
Técnico Superior	9				1	10
Assistente técnico, técnico de nível intermédio, pessoal administrativo						0
Assistente operacional, operário, auxiliar						0
Aprendizes e praticantes						0
Informático						0
Magistrado						0
Diplomata						0
Pessoal dos Serviços Externos do MNE - administrativo						0
Pessoal dos Serviços Externos do MNE - operacional						0
Pessoal de Inspeção						0
Pessoal de Investigação Científica						0
Docente Ensino Universitário						0
Docente Ensino Superior Politécnico						0
Educ. Infância e Doc. do Ens. Básico e Secundário						0
Médico						0
Enfermeiro						0
Téc. Diagnóstico e Terapêutica						0
Técnico Superior de Saúde						0
Chefia Tributária						0
Pessoal de Administração Tributária						0
Pessoal Aduaneiro						0
Conservador e Notário						0
Oficial dos Registos e do Notariado						0
Oficial de Justiça						0
Forças Armadas - Oficial b)						0
Forças Armadas - Sargento b)						0
Forças Armadas - Praça b)						0
Polícia Judiciária						0
Polícia de Segurança Pública - Oficial						0
Polícia de Segurança Pública - Chefe de Polícia						0
Polícia de Segurança Pública - Agente						0
Guarda Nacional Republicana - Oficial						0
Guarda Nacional Republicana - Sargento						0
Guarda Nacional Republicana - Guarda						0
Serviço Estrangeiros Fronteiras						0
Guarda Prisional						0
Outro Pessoal de Segurança c)						0
Bombeiro						0
Polícia Municipal						0
Total	9	0	0	0	1	10

Notas:

- Para cada grupo, cargo ou carreira, indique o número de postos de trabalho previstos no mapa de pessoal, mas não ocupados durante o ano, por motivo de:

- não abertura de procedimento concursal, por razões imputáveis ao serviço;
- impugnação do procedimento concursal, devido a recurso com efeitos suspensivos ou anulação do procedimento;
- recrutamento não autorizado por não satisfação do pedido formulado à entidade competente;
- procedimento concursal improcedente, deserto, inexistência ou desistência dos candidatos aprovados;
- procedimento concursal em desenvolvimento.

a) Considerar os cargos abrangidos pelo Estatuto do Pessoal Dirigente (Leis nº 2/2004, de 15 de Janeiro e 51/2005, de 30 e Agosto e republicado pela Lei nº 64/2011, de 22 de Dezembro);

b) Postos das carreiras militares dos três ramos das Forças Armadas (Exército, Marinha e Força Aérea);

c) Registrar outro pessoal de segurança não considerado na carreira ou grupos anteriores, incluindo os trabalhadores pertencentes aos corpos especiais SIS (Serviço de Informações de Segurança) e SIED (Serviço de Informações Estratégicas de Defesa);

Quadro 11: Contagem das mudanças de situação dos trabalhadores, por grupo/cargo/carreira, segundo o motivo e género

Grupo/cargo/carreira/ Tipo de mudança	Promoções (carreiras não revistas e carreiras subsistentes)		Alteração obrigatória do posicionamento remuneratório (1)		Alteração do posicionamento remuneratório por opção gestionária (2)		Procedimento concursal		Consolidação da mobilidade na categoria (3)		TOTAL		Total
	M	F	M	F	M	F	M	F	M	F	M	F	
Representantes do poder legislativo e de órgãos executivos											0	0	0
Dirigente superior de 1º grau a)											0	0	0
Dirigente superior de 2º grau a)											0	0	0
Dirigente intermédio de 1º grau a)											0	0	0
Dirigente intermédio de 2º grau a)											0	0	0
Dirigente intermédio de 3º grau e seguintes a)											0	0	0
Técnico Superior											0	0	0
Assistente técnico, técnico de nível intermédio, pessoal administrativo											0	0	0
Assistente operacional, operário, auxiliar											0	0	0
Aprendizes e praticantes											0	0	0
Informático											0	0	0
Magistrado											0	0	0
Diplomata											0	0	0
Pessoal dos Serviços Externos do MNE - administrativo											0	0	0
Pessoal dos Serviços Externos do MNE - operacional											0	0	0
Pessoal de Inspeção											0	0	0
Pessoal de Investigação Científica											0	0	0
Docente Ensino Universitário											0	0	0
Docente Ensino Superior Politécnico											0	0	0
Educ. Infância e Doc. do Ens. Básico e Secundário											0	0	0
Médico											0	0	0
Enfermeiro											0	0	0
Téc. Diagnóstico e Terapêutica											0	0	0
Técnico Superior de Saúde											0	0	0
Chefia Tributária											0	0	0
Pessoal de Administração Tributária											0	0	0
Pessoal Aduaneiro											0	0	0
Conservador e Notário											0	0	0
Oficial dos Registos e do Notariado											0	0	0
Oficial de Justiça											0	0	0
Forças Armadas - Oficial b)											0	0	0
Forças Armadas - Sargento b)											0	0	0
Forças Armadas - Praça b)											0	0	0
Polícia Judiciária											0	0	0
Polícia de Segurança Pública - Oficial											0	0	0
Polícia de Segurança Pública - Chefe de Polícia											0	0	0
Polícia de Segurança Pública - Agente											0	0	0
Guarda Nacional Republicana - Oficial											0	0	0
Guarda Nacional Republicana - Sargento											0	0	0
Guarda Nacional Republicana - Guarda											0	0	0
Serviço Estrangeiros Fronteiras											0	0	0
Guarda Prisional											0	0	0
Outro Pessoal de Segurança c)											0	0	0
Bombeiro											0	0	0
Polícia Municipal											0	0	0
Total	0	0	0	0	0	0	0	0	0	0	0	0	0

NOTAS:

(1) e (2) - Artigos 46º, 47º e 48º da Lei 12-A/2008;

(3) - Artigo 64º da Lei 12-A/2008;

a) Considerar os cargos abrangidos pelo Estatuto do Pessoal Dirigente (Leis nº 2/2004, de 15 de janeiro e 51/2005, de 30 e Agosto e republicado pela Lei nº 64/2011, de 22 de Dezembro);

b) Postos das carreiras militares dos três ramos das Forças Armadas (Exército, Marinha e Força Aérea);

c) Registrar outro pessoal de segurança não considerado nas carreiras ou grupos anteriores, incluindo os trabalhadores pertencentes aos corpos especiais SIS (Serviço de Informações de Segurança) e SIED (Serviço de Informações Estratégicas de Defesa);

Quadro 12: Contagem dos trabalhadores por grupo/cargo/carreira, segundo a modalidade de horário de trabalho e género, em 31 de dezembro

SE Células a vermelho - Totais não estão iguais aos do Quadro1

Grupo/cargo/carreira	Rígido		Flexível		Desfasado		Jornada contínua		Trabalho por turnos		Específico		Isenção de horário		TOTAL		Total
	M	F	M	F	M	F	M	F	M	F	M	F	M	F	M	F	
Representantes do poder legislativo e de órgãos executivos															0	0	0
Dirigente superior de 1º grau a)													1		1	0	1
Dirigente superior de 2º grau a)														1	0	1	1
Dirigente intermédio de 1º grau a)													4	2	4	2	6
Dirigente intermédio de 2º grau a)													5	10	5	10	15
Dirigente intermédio de 3º grau e seguintes a)															0	0	0
Técnico Superior			17	48			2	5					3	2	22	55	77
Assistente técnico, técnico de nível intermédio, pessoal administrativo			4	18				1				2		1	4	22	26
Assistente operacional, operário, auxiliar			4	2			1								5	2	7
Aprendizes e praticantes															0	0	0
Informático			1	2				1							1	3	4
Magistrado															0	0	0
Diplomata															0	0	0
Pessoal dos Serviços Externos do MNE - administrativo															0	0	0
Pessoal dos Serviços Externos do MNE - operacional															0	0	0
Pessoal de Inspeção															0	0	0
Pessoal de Investigação Científica															0	0	0
Docente Ensino Universitário															0	0	0
Docente Ensino Superior Politécnico															0	0	0
Educ. Infância e Doc. do Ens. Básico e Secundário															0	0	0
Médico															0	0	0
Enfermeiro															0	0	0
Téc. Diagnóstico e Terapêutica															0	0	0
Técnico Superior de Saúde															0	0	0
Chefia Tributária															0	0	0
Pessoal de Administração Tributária															0	0	0
Pessoal Aduaneiro															0	0	0
Conservador e Notário															0	0	0
Oficial dos Registos e do Notariado															0	0	0
Oficial de Justiça															0	0	0
Forças Armadas - Oficial b)															0	0	0
Forças Armadas - Sargento b)															0	0	0
Forças Armadas - Praça b)															0	0	0
Polícia Judiciária															0	0	0
Polícia de Segurança Pública - Oficial															0	0	0
Polícia de Segurança Pública - Chefe de Polícia															0	0	0
Polícia de Segurança Pública - Agente															0	0	0
Guarda Nacional Republicana - Oficial															0	0	0
Guarda Nacional Republicana - Sargento															0	0	0
Guarda Nacional Republicana - Guarda															0	0	0
Serviço Estrangeiros Fronteiras															0	0	0
Guarda Prisional															0	0	0
Outro Pessoal de Segurança c)															0	0	0
Bombeiro															0	0	0
Polícia Municipal															0	0	0
Total	0	0	26	70	0	0	3	7	0	0	0	2	13	16	42	95	137

NOTAS:

Os totais dos quadros 1, 2, 3, 4, 12, 13 e 17 devem ser iguais, por grupo/cargo/carreira e por género.

a) Considerar os cargos abrangidos pelo Estatuto do Pessoal Dirigente (Leis nº 2/2004, de 15 de Janeiro e 51/2005, de 30 de Agosto e republicado pela Lei nº 64/2011, de 22 de Dezembro);

b) Postos das carreiras militares dos três ramos das Forças Armadas (Exército, Marinha e Força Aérea);

c) Registrar outro pessoal de segurança não considerado nas carreiras ou grupos anteriores, incluindo os trabalhadores pertencentes aos corpos especiais SIS (Serviço de Informações de Segurança) e SIED (Serviço de Informações Estratégicas de Defesa);

Quadro 13: Contagem dos trabalhadores por grupo/cargo/carreira, segundo o período normal de trabalho (PNT) e género, em 31 de dezembro

SE Células a vermelho - Totais não estão iguais aos do Quadro 1

Grupo/cargo/carreira	Tempo completo																PNT inferior ao praticado a tempo completo					TOTAL													
																	Tempo parcial ou outro regime especial (*)	Tempo parcial ou outro regime especial (*)	Tempo parcial ou outro regime especial (*)	Tempo parcial ou outro regime especial (*)	Tempo parcial ou outro regime especial (*)	M	F	Total											
																	células abertas para indicar nº horas/semana																		
	35 horas				40 horas				42 horas				30				35				38				39										
M	F	M	F	M	F	M	F	M	F	M	F	M	F	M	F	M	F	M	F	M	F	M	F	M	F	M	F	Total							
Representantes do poder legislativo e de órgãos executivos																												0	0	0					
Dirigente superior de 1º grau a)			1																									1	0	1					
Dirigente superior de 2º grau a)				1																								0	1	1					
Dirigente intermédio de 1º grau a)			4	2																								4	2	6					
Dirigente intermédio de 2º grau a)			5	10																								5	10	15					
Dirigente intermédio de 3º grau e seguintes a)																												0	0	0					
Técnico Superior			20	49						1	1	4	1					1										22	55	77					
Assistente técnico, técnico de nível intermédio, pessoal administrativo			4	21								1																4	22	26					
Assistente operacional, operário, auxiliar			5	2																								5	2	7					
Aprendizes e praticantes																												0	0	0					
Informático			1	2								1																1	3	4					
Magistrado																												0	0	0					
Diplomata																												0	0	0					
Pessoal dos Serviços Externos do MNE - administrativo																												0	0	0					
Pessoal dos Serviços Externos do MNE - operacional																												0	0	0					
Pessoal de Inspeção																												0	0	0					
Pessoal de Investigação Científica																												0	0	0					
Docente Ensino Universitário																												0	0	0					
Docente Ensino Superior Politécnico																												0	0	0					
Educ. Infância e Doc. do Ens. Básico e Secundário																												0	0	0					
Médico																												0	0	0					
Enfermeiro																												0	0	0					
Téc. Diagnóstico e Terapêutica																												0	0	0					
Técnico Superior de Saúde																												0	0	0					
Chefia Tributária																												0	0	0					
Pessoal de Administração Tributária																												0	0	0					
Pessoal Aduaneiro																												0	0	0					
Conservador e Notário																												0	0	0					
Oficial dos Registos e do Notariado																												0	0	0					
Oficial de Justiça																												0	0	0					
Forças Armadas - Oficial b)																												0	0	0					
Forças Armadas - Sargento b)																												0	0	0					
Forças Armadas - Praça b)																												0	0	0					
Polícia Judiciária																												0	0	0					
Polícia de Segurança Pública - Oficial																												0	0	0					
Polícia de Segurança Pública - Chefe de Polícia																												0	0	0					
Polícia de Segurança Pública - Agente																												0	0	0					
Guarda Nacional Republicana - Oficial																												0	0	0					
Guarda Nacional Republicana - Sargento																												0	0	0					
Guarda Nacional Republicana - Guarda																												0	0	0					
Serviço Estrangeiros Fronteiras																												0	0	0					
Guarda Prisional																												0	0	0					
Outro Pessoal de Segurança c)																												0	0	0					
Bombeiro																												0	0	0					
Polícia Municipal																												0	0	0					
Total	0	0	0	0	0	0	0	0	0	0	0	1	1	6	1	0	0	1	0	0	0	0	0	0	0	0	42	95	137						

NOTAS:

Os totais dos quadros 1, 2, 3, 4, 12, 13 e 17 devem ser iguais, por grupo/cargo/carreira e por género.

Indique para cada um dos horários de trabalho semanal, assinalados ou a assinalar, o número de trabalhadores que o praticam;

PNT - Número de horas de trabalho semanal em vigor no serviço, fixado ou autorizado por lei. No mesmo serviço pode haver diferentes períodos normais de trabalho;

(*) - Trabalho a tempo parcial (artº 142º da Lei nº 59/2008) ou regime especial (art.º 12º do DL nº259/98) ou outro regime: Indicar o número de horas de trabalho semanais, se inferior ao praticado a tempo completo;

Quando existirem mais do que 3 horários a tempo parcial (incompletos) deve optar por estabelecer escalões em cada uma das células abertas de modo a contemplar todos os horários incompletos.

a) Considerar os cargos abrangidos pelo Estatuto do Pessoal Dirigente (Leis nº 2/2004, de 15 de Janeiro e 51/2005, de 30 e Agosto e republicado pela Lei nº 64/2011, de 22 de Dezembro);

b) Postos das carreiras militares dos três ramos das Forças Armadas (Exército, Marinha e Força Aérea);

c) Registar outro pessoal de segurança não considerado nas carreiras ou grupos anteriores, incluindo os trabalhadores pertencentes aos corpos especiais SIS (Serviço de Informações de Segurança) e SIED (Serviço de Informações Estratégicas de Defesa);

Quadro 14: Contagem das horas de trabalho extraordinário durante o ano, por grupo/cargo/carreira, segundo a modalidade de prestação do trabalho e género

Grupo/cargo/carreira/ Modalidade de prestação do trabalho extraordinário	Trabalho extraordinário diurno		Trabalho extraordinário nocturno		Trabalho em dias de descanso semanal obrigatório		Trabalho em dias de descanso semanal complementar		Trabalho em dias feriados		TOTAL		TOTAL	
	M	F	M	F	M	F	M	F	M	F	M	F		
Representantes do poder legislativo e de órgãos executivos												0:00	0:00	0:00
Dirigente superior de 1º grau a)												0:00	0:00	0:00
Dirigente superior de 2º grau a)												0:00	0:00	0:00
Dirigente intermédio de 1º grau a)												0:00	0:00	0:00
Dirigente intermédio de 2º grau a)												0:00	0:00	0:00
Dirigente intermédio de 3º grau e seguintes a)												0:00	0:00	0:00
Técnico Superior												0:00	0:00	0:00
Assistente técnico, técnico de nível intermédio, pessoal administrativo												0:00	0:00	0:00
Assistente operacional, operário, auxiliar	393:00											393:00	0:00	393:00
Aprendizes e praticantes												0:00	0:00	0:00
Informático												0:00	0:00	0:00
Magistrado												0:00	0:00	0:00
Diplomata												0:00	0:00	0:00
Pessoal dos Serviços Externos do MNE - administrativo												0:00	0:00	0:00
Pessoal dos Serviços Externos do MNE - operacional												0:00	0:00	0:00
Pessoal de Inspeção												0:00	0:00	0:00
Pessoal de Investigação Científica												0:00	0:00	0:00
Docente Ensino Universitário												0:00	0:00	0:00
Docente Ensino Superior Politécnico												0:00	0:00	0:00
Educ. Infância e Doc. do Ens. Básico e Secundário												0:00	0:00	0:00
Médico												0:00	0:00	0:00
Enfermeiro												0:00	0:00	0:00
Téc. Diagnóstico e Terapêutica												0:00	0:00	0:00
Técnico Superior de Saúde												0:00	0:00	0:00
Chefia Tributária												0:00	0:00	0:00
Pessoal de Administração Tributária												0:00	0:00	0:00
Pessoal Aduaneiro												0:00	0:00	0:00
Conservador e Notário												0:00	0:00	0:00
Oficial dos Registos e do Notariado												0:00	0:00	0:00
Oficial de Justiça												0:00	0:00	0:00
Forças Armadas - Oficial b)												0:00	0:00	0:00
Forças Armadas - Sargento b)												0:00	0:00	0:00
Forças Armadas - Praça b)												0:00	0:00	0:00
Polícia Judiciária												0:00	0:00	0:00
Polícia de Segurança Pública - Oficial												0:00	0:00	0:00
Polícia de Segurança Pública - Chefe de Polícia												0:00	0:00	0:00
Polícia de Segurança Pública - Agente												0:00	0:00	0:00
Guarda Nacional Republicana - Oficial												0:00	0:00	0:00
Guarda Nacional Republicana - Sargento												0:00	0:00	0:00
Guarda Nacional Republicana - Guarda												0:00	0:00	0:00
Serviço Estrangeiros Fronteiras												0:00	0:00	0:00
Guarda Prisional												0:00	0:00	0:00
Outro Pessoal de Segurança c)												0:00	0:00	0:00
Bombeiro												0:00	0:00	0:00
Polícia Municipal												0:00	0:00	0:00
Total	393:00	0:00	0:00	0:00	0:00	0:00	0:00	0:00	0:00	0:00	0:00	393:00	0:00	393:00

NOTAS:

Considerar o total de horas suplementares/extraordinárias efectuadas pelos trabalhadores do serviço entre 1 de janeiro e 31 de dezembro, nas situações identificadas;

O trabalho extraordinário diurno e nocturno só contempla o trabalho extraordinário efectuado em dias normais de trabalho (primeiras 2 colunas).

As 3 colunas seguintes são específicas para o trabalho extraordinário em dias de descanso semanal obrigatório, complementar e feriados.

a) Considerar os cargos abrangidos pelo Estatuto do Pessoal Dirigente (Leis nº 2/2004, de 15 de janeiro e 51/2005, de 30 e Agosto e republicado pela Lei nº 64/2011, de 22 de Dezembro);

b) Postos das carreiras militares dos três ramos das Forças Armadas (Exército, Marinha e Força Aérea);

c) Registrar outro pessoal de segurança não considerado na carreira ou grupos anteriores, incluindo os trabalhadores pertencentes aos corpos especiais SIS (Serviço de Informações de Segurança) e SIED (Serviço de Informações Estratégicas de Defesa);

Quadro 14.1: Contagem das horas de trabalho nocturno, normal e extraordinário durante o ano, por grupo/cargo/carreira, segundo o género

Grupo/cargo/carreira/ Horas de trabalho nocturno	Trabalho nocturno normal		Trabalho nocturno extraordinário		TOTAL		TOTAL
	M	F	M	F	M	F	
Representantes do poder legislativo e de órgãos executivos					0:00	0:00	0:00
Dirigente superior de 1º grau a)					0:00	0:00	0:00
Dirigente superior de 2º grau a)					0:00	0:00	0:00
Dirigente intermédio de 1º grau a)					0:00	0:00	0:00
Dirigente intermédio de 2º grau a)					0:00	0:00	0:00
Dirigente intermédio de 3º grau e seguintes a)					0:00	0:00	0:00
Técnico Superior					0:00	0:00	0:00
Assistente técnico, técnico de nível intermédio, pessoal administrativo					0:00	0:00	0:00
Assistente operacional, operário, auxiliar					0:00	0:00	0:00
Aprendizes e praticantes					0:00	0:00	0:00
Informático					0:00	0:00	0:00
Magistrado					0:00	0:00	0:00
Diplomata					0:00	0:00	0:00
Pessoal dos Serviços Externos do MNE - administrativo					0:00	0:00	0:00
Pessoal dos Serviços Externos do MNE - operacional					0:00	0:00	0:00
Pessoal de Inspeção					0:00	0:00	0:00
Pessoal de Investigação Científica					0:00	0:00	0:00
Docente Ensino Universitário					0:00	0:00	0:00
Docente Ensino Superior Politécnico					0:00	0:00	0:00
Educ. Infância e Doc. do Ens. Básico e Secundário					0:00	0:00	0:00
Médico					0:00	0:00	0:00
Enfermeiro					0:00	0:00	0:00
Téc. Diagnóstico e Terapêutica					0:00	0:00	0:00
Técnico Superior de Saúde					0:00	0:00	0:00
Chefia Tributária					0:00	0:00	0:00
Pessoal de Administração Tributária					0:00	0:00	0:00

Pessoal Aduaneiro					0:00	0:00	0:00
Conservador e Notário					0:00	0:00	0:00
Oficial dos Registos e do Notariado					0:00	0:00	0:00
Oficial de Justiça					0:00	0:00	0:00
Forças Armadas - Oficial b)					0:00	0:00	0:00
Forças Armadas - Sargento b)					0:00	0:00	0:00
Forças Armadas - Praça b)					0:00	0:00	0:00
Policia Judiciária					0:00	0:00	0:00
Policia de Segurança Pública - Oficial					0:00	0:00	0:00
Policia de Segurança Pública - Chefe de Policia					0:00	0:00	0:00
Policia de Segurança Pública - Agente					0:00	0:00	0:00
Guarda Nacional Republicana - Oficial					0:00	0:00	0:00
Guarda Nacional Republicana - Sargento					0:00	0:00	0:00
Guarda Nacional Republicana - Guarda					0:00	0:00	0:00
Serviço Estrangeiros Fronteiras					0:00	0:00	0:00
Guarda Prisional					0:00	0:00	0:00
Outro Pessoal de Segurança c)					0:00	0:00	0:00
Bombeiro					0:00	0:00	0:00
Policia Municipal					0:00	0:00	0:00
Total		0:00	0:00	0:00	0:00	0:00	0:00

NOTAS:

Considerar o total de horas efectuadas pelos trabalhadores do serviço entre 1 de janeiro e 31 de dezembro, nas situações identificadas;

Este quadro refere-se apenas a trabalho nocturno. Para o preenchimento da coluna "trabalho nocturno extraordinário" neste quadro deve-se considerar o trabalho extraordinário efectuado em dias normais e em dias de descanso semanal obrigatório, complementar e feriados.

a) Considerar os cargos abrangidos pelo Estatuto do Pessoal Dirigente (Leis nº 2/2004, de 15 de janeiro e 51/2005, de 30 e Agosto e republicado pela Lei nº 64/2011, de 22 de Dezembro);

b) Postos das carreiras militares dos três ramos das Forças Armadas (Exército, Marinha e Força Aérea);

c) Registrar outro pessoal de segurança não considerado nas carreira ou grupos anteriores, incluindo os trabalhadores pertencentes aos corpos especiais SIS (Serviço de Informações de Segurança) e SIED (Serviço de Informações Estratégicas de Defesa);

Quadro 15: Contagem dos dias de ausências ao trabalho durante o ano, por grupo/cargo/carreira, segundo o motivo de ausência e género

Grupo/cargo/carreira/ Motivos de ausência	Casamento		Proteção na parentalidade		Falecimento de familiar		Doença		Por acidente em serviço ou doença profissional		Assiduidade a familiares		Trabalhador estudante		Por conta do período de férias		Com perda de vencimento		Cumprimento de pena disciplinar		Greve		Injustificadas		Outros		Total		TOTAL		
	M	F	M	F	M	F	M	F	M	F	M	F	M	F	M	F	M	F	M	F	M	F	M	F	M	F	M	F			
Representantes do poder legislativo e de órgãos executivos																												0,0	0,0	0,0	
Dirigente superior de 1º grau a)																												0,0	0,0	0,0	
Dirigente superior de 2º grau a)																												0,0	0,0	0,0	
Dirigente intermédio de 1º grau a)																												0,0	0,0	0,0	
Dirigente intermédio de 2º grau a)									17,0							1,0												0,0	18,0	18,0	
Dirigente intermédio de 3º grau e seguintes a)																												0,0	0,0	0,0	
Técnico Superior		15,0			3,0	18,0	69,0	905,0		65,0	6,0	1,0			8,5	29,5					4,0				348,0	438,5	1.033,5	1.472,0			
Assistente técnico, técnico de nível intermédio, pessoal administrativo						1,0	130,0	240,0							1,0	27,0											131,0	268,0	399,0		
Assistente operacional, operário, auxiliar							190,0	18,0							9,0												199,0	18,0	217,0		
Aprendizes e praticantes																												0,0	0,0	0,0	
Informático								6,0								3,0												0,0	9,0	9,0	
Magistrado																												0,0	0,0	0,0	
Diplomata																												0,0	0,0	0,0	
Pessoal dos Serviços Externos do ANE - administrativo																												0,0	0,0	0,0	
Pessoal dos Serviços Externos do ANE - operacional																												0,0	0,0	0,0	
Pessoal de Inspeção																												0,0	0,0	0,0	
Pessoal de Investigação Científica																												0,0	0,0	0,0	
Docente Ensino Universitário																												0,0	0,0	0,0	
Docente Ensino Superior Politécnico																												0,0	0,0	0,0	
Educ. Infância e Doc. de Ens. Básico e Secundário																												0,0	0,0	0,0	
Médico																												0,0	0,0	0,0	
Enfermeiro																												0,0	0,0	0,0	
Téc. Diagnóstico e Terapêutica																												0,0	0,0	0,0	
Técnico Superior de Saúde																												0,0	0,0	0,0	
Chefe Tributária																												0,0	0,0	0,0	
Pessoal de Administração Tributária																												0,0	0,0	0,0	
Pessoal Aduaneiro																												0,0	0,0	0,0	
Conservador e Notário																												0,0	0,0	0,0	
Oficial dos Registos e do Notariado																												0,0	0,0	0,0	
Oficial de Justiça																												0,0	0,0	0,0	
Forças Armadas - Oficial b)																												0,0	0,0	0,0	
Forças Armadas - Sargento b)																												0,0	0,0	0,0	
Forças Armadas - Praça b)																												0,0	0,0	0,0	
Polícia Judiciária																												0,0	0,0	0,0	
Polícia de Segurança Pública - Oficial																												0,0	0,0	0,0	
Polícia de Segurança Pública - Chefe de Polícia																												0,0	0,0	0,0	
Polícia de Segurança Pública - Agente																												0,0	0,0	0,0	
Guarda Nacional Republicana - Oficial																												0,0	0,0	0,0	
Guarda Nacional Republicana - Sargento																												0,0	0,0	0,0	
Guarda Nacional Republicana - Guarda																												0,0	0,0	0,0	
Serviço Estrangeiros Fronteiras																												0,0	0,0	0,0	
Guarda Prisional																												0,0	0,0	0,0	
Outro Pessoal de Segurança c)																												0,0	0,0	0,0	
Bombeiro																												0,0	0,0	0,0	
Polícia Municipal																												0,0	0,0	0,0	
Total	0,0	15,0	0,0	0,0	3,0	19,0	389,0	1.186,0	0,0	65,0	6,0	1,0	0,0	0,0	18,5	60,5	0,0	0,0	0,0	0,0	4,0	0,0	0,0	0,0	348,0	0,0	768,5	1.346,5	2.115,0		

NOTAS:

Considerar o total de dias completos de ausência:

a) Considerar os cargos abrangidos pelo Estatuto do Pessoal Dirigente (Leis nº 2/2004, de 15 de Janeiro e 51/2005, de 30 de Agosto e republicado pela Lei nº 64/2011, de 22 de Dezembro);

b) Postos das carreiras militares dos três ramos das Forças Armadas (Exército, Marinha e Força Aérea);

c) Registrar outro pessoal de segurança não considerado nas carreiras ou grupos anteriores, incluindo os trabalhadores pertencentes aos corpos especiais SIS (Serviço de Informações de Segurança) e SIED (Serviço de Informações Estratégicas de Defesa).

Quadro 17: Estrutura remuneratória, por género

A - Remunerações mensais ilíquidas (brutas)

Mês de referência: Dezembro

(Indicar o N° de trabalhadores de acordo com a respectiva posição remuneratória, independentemente de terem ou não recebido a remuneração ou outros abonos no mês de Dezembro)

Género / Escalão de remunerações	Número de trabalhadores		
	Masculino	Feminino	Total
Até 500 €	2	0	2
501-1000 €	9	17	26
1001-1250 €	4	20	24
1251-1500 €	1	4	5
1501-1750 €	5	7	12
1751-2000€	3	5	8
2001-2250 €	1	8	9
2251-2500 €	2	13	15
2501-2750 €	8	14	22
2751-3000 €	2	2	4
3001-3250 €	4	4	8
3251-3500 €	0	1	1
3501-3750 €	1	0	1
3751-4000 €			0
4001-4250 €			0
4251-4500 €			0
4501-4750 €			0
4751-5000 €			0
5001-5250 €			0
5251-5500 €			0
5501-5750 €			0
5751-6000 €			0
Mais de 6000 €			0
Total	42	95	137

NOTAS:

- Deve indicar o número de trabalhadores em cada escalão por género;
- O total do quadro 17 deve ser igual ao total dos quadros 1, 2, 3, 4, 12 e 13, por género
- Remunerações mensais ilíquidas (brutas): Considerar remuneração mensal base ilíquida mais suplementos regulares e/ou adicionais/diferenciais remuneratórios de natureza permanente.
- Não incluir prestações sociais, subsídio de refeição e outros benefícios sociais;

B - Remunerações máximas e mínimas dos trabalhadores a tempo completo

Período de referência: mês de Dezembro

Remuneração (€)	Euros	
	Masculino	Feminino
Mínima (€)	532,08 €	518,35 €
Máxima (€)	4.060,88 €	3.406,52 €

NOTA:

Na remuneração deve incluir o valor (euros) das remunerações, mínima e máxima.

Quadro 18: Total dos encargos anuais com pessoal

Encargos com pessoal	Valor (Euros)
Remuneração base (*)	3.550.179,93 €
Suplementos remuneratórios	98.469,78 €
Prémios de desempenho	
Prestações sociais	1.161.662,36 €
Benefícios sociais	0,00 €
Outros encargos com pessoal	47.795,62 €
Total	4.858.107,69 €

Nota:

(*) - incluindo o subsídio de férias e o subsídio de Natal.

Quadro 18.1: Suplementos remuneratórios

Suplementos remuneratórios	Valor (Euros)
Trabalho extraordinário (diurno e nocturno)	2.794,72 €
Trabalho normal nocturno	
Trabalho em dias de descanso semanal, complementar e feriados (*)	
Disponibilidade permanente	
Outros regimes especiais de prestação de trabalho	
Risco, penosidade e insalubridade	
Fixação na periferia	
Trabalho por turnos	
Abono para falhas	
Participação em reuniões	
Ajudas de custo	28.741,89 €
Representação	66.933,17 €
Secretariado	
Outros suplementos remuneratórios	
Total	98.469,78 €

Nota:

(*) - se não incluído em trabalho extraordinário (diurno e nocturno).

Quadro 18.2: Encargos com prestações sociais

Prestações sociais	Valor (Euros)
Subsídios no âmbito da protecção da parentalidade (maternidade, paternidade e adopção)	1.410,90 €
Abono de família	3.055,94 €
Subsídio de educação especial	0,00 €
Subsídio mensal vitalício	0,00 €
Subsídio para assistência de 3ª pessoa	0,00 €
Subsídio de funeral	0,00 €
Subsídio por morte	0,00 €
Acidente de trabalho e doença profissional	0,00 €
Subsídio de desemprego	0,00 €
Subsídio de refeição	122.843,63 €
Outras prestações sociais (incluindo Pensões)	1.034.351,89 €
Total	1.161.662,36 €

Quadro 18.3: Encargos com benefícios sociais

Benefícios de apoio social	Valor (Euros)
Grupos desportivos/casa do pessoal	0,00 €
Refeitórios	0,00 €
Subsídio de frequência de creche e de educação pré-escolar	0,00 €
Colónias de férias	0,00 €
Subsídio de estudos	0,00 €
Apoio socio-económico	0,00 €
Outros benefícios sociais	0,00 €
Total	0,00 €

Quadro 19: Número de acidentes de trabalho e de dias de trabalho perdidos com baixa durante o ano, por género

Acidentes de trabalho		No local de trabalho						In itinere					
		Total	Inferior a 1 dia (sem dar lugar a baixa)	1 a 3 dias de baixa	4 a 30 dias de baixa	Superior a 30 dias de baixa	Mortal	Total	Inferior a 1 dia (sem dar lugar a baixa)	1 a 3 dias de baixa	4 a 30 dias de baixa	Superior a 30 dias de baixa	Mortal
Nº total de acidentes de trabalho (AT) ocorridos no ano de referência	M	0						0					
	F	0						3		1	1	1	
Nº de acidentes de trabalho (AT) <u>com baixa</u> ocorridos no ano de referência	M	0						0					
	F	0						3		1	1	1	
Nº de dias de trabalho perdidos por acidentes ocorridos no ano	M	0						0					
	F	0						0					
Nº de dias de trabalho perdidos por acidentes ocorridos em anos anteriores	M	0						0					
	F	0						0					

Notas:

Considerar os acidentes de trabalho registados num auto de notícia.

O "Nº total de acidentes" refere-se ao total de ocorrências, com baixa, sem baixa e mortais. O "Nº de acidentes com baixa" exclui os mortais. Excluir os acidentes mortais no cálculo dos dias de trabalho perdidos na sequência de acidentes de trabalho.

Quadro 20: Número de casos de incapacidade declarados durante o ano, relativamente aos trabalhadores vítimas de acidente de trabalho

Casos de incapacidade	Nº de casos
Casos de incapacidade permanente:	0
- absoluta	0
- parcial	0
- absoluta para o trabalho habitual	0
Casos de incapacidade temporária e absoluta	0
Casos de incapacidade temporária e parcial	0
Total	0

Quadro 21: Número de situações participadas e confirmadas de doença profissional e de dias de trabalho perdidos durante o ano

Doenças profissionais		Nº de casos	Nº de dias de ausência
Código(*)	Designação		
0	0	0	0,0

Nota:

(*) - Conforme lista constante do DR nº 6/2001, de 3 de Maio, actualizado pelo DR nº 76/2007, de 17 de Julho.

Quadro 22: Número e encargos das actividades de medicina no trabalho ocorridas durante o ano

Actividades de medicina no trabalho	Número	Valor (Euros)
Total dos exames médicos efectuados:	0	0,00 €
Exames de admissão	0	0,00 €
Exames periódicos	0	0,00 €
Exames ocasionais e complementares	0	0,00 €
Exames de cessação de funções	0	0,00 €
Despesas com a medicina no trabalho		0,00 €
Visitas aos postos de trabalho	0	

Nota:

Incluir nas despesas com medicina no trabalho as relativas a medicamentos e vencimentos de pessoal afecto.

Quadro 23: Número de intervenções das comissões de segurança e saúde no trabalho ocorridas durante o ano, por tipo

Segurança e saúde no trabalho Intervenções das comissões	Número
Reuniões da Comissão	0
Visitas aos locais de trabalho	0
Outras	0

Quadro 24: Número de trabalhadores sujeitos a acções de reintegração profissional em resultado de acidentes de trabalho ou doença profissional durante o ano

Segurança e saúde no trabalho Acções de reintegração profissional	Número
Alteração das funções exercidas	0
Formação profissional	0
Adaptação do posto de trabalho	0
Alteração do regime de duração do trabalho	0
Mobilidade interna	0

Nota:

Artigo 23º do Decreto-Lei nº 503/99, de 20 de Novembro, alterado pelo Decreto-Lei nº 50-C/2007, de 6 de Março e pela Lei nº 64-A/2008, de 31 de Dezembro.

Quadro 25: Número de acções de formação e sensibilização em matéria de segurança e saúde no trabalho

Segurança e saúde no trabalho Acções de formação	Número
Acções realizadas durante o ano	1
Trabalhadores abrangidos pelas acções realizadas	1

Quadro 26: Custos com a prevenção de acidentes e doenças profissionais durante o ano

Segurança e saúde no trabalho Custos	Valor (Euros)
Encargos de estrutura de medicina e segurança no trabalho (a)	0,00 €
Equipamento de protecção (b)	0,00 €
Formação em prevenção de riscos (c)	125,00 €
Outros custos com a prevenção de acidentes e doenças profissionais (d)	0,00 €

Nota:

- (a) Encargos na organização dos serviços de segurança e saúde no trabalho e encargos na organização / modificação dos espaços de trabalho
- (b) Encargos na aquisição de bens ou equipamentos
- (c) Encargos na formação, informação e consulta
- (d) Inclui os custos com a identificação, avaliação e controlo dos factores de risco.

Quadro 27: Contagem relativa a participações em acções de formação profissional durante o ano, por tipo de acção, segundo a duração

Tipo de acção/duração	Menos de 30 horas	De 30 a 59 horas	de 60 a 119 horas	120 horas ou mais	Total
Internas	0	0	0	0	0
Externas	21	25	0	0	46
Total	21	25	0	0	46

Notas:

Relativamente às acções de formação profissional realizadas durante o ano e em que tenham participado os efectivos do serviço, considerar como:

- acção interna, organizada pela entidade;
- acção externa, organizada por outras entidades;

- N.º de participações = n.º trabalhadores na acção 1 + n.º trabalhadores na acção 2 +...+ n.º trabalhadores na acção n (exemplo: se o mesmo trabalhador participou em 2 acções diferentes ou iguais com datas diferentes, conta como 2 participações);

Quadro 28: Contagem relativa a participações em acções de formação durante o ano, por grupo/cargo/carreira, segundo o tipo de acção

Grupo/cargo/carreira/ Nº de participações e de participantes	Acções internas	Acções externas	TOTAL	
	Nº de participações	Nº de participações	Nº de participações (*)	Nº de participantes (**)
Representantes do poder legislativo e de órgãos executivos			0	
Dirigente superior de 1º grau a)			0	
Dirigente superior de 2º grau a)			0	
Dirigente intermédio de 1º grau a)		1	1	1
Dirigente intermédio de 2º grau a)		1	1	1
Dirigente intermédio de 3º grau e seguintes a)			0	
Técnico Superior		30	30	26
Assistente técnico, técnico de nível intermédio, pessoal administrativo		12	12	11
Assistente operacional, operário, auxiliar		2	2	1
Aprendizes e praticantes			0	
Informático			0	
Magistrado			0	
Diplomata			0	
Pessoal dos Serviços Externos do MNE - administrativo			0	
Pessoal dos Serviços Externos do MNE - operacional			0	
Pessoal de Inspeção			0	
Pessoal de Investigação Científica			0	
Docente Ensino Universitário			0	
Docente Ensino Superior Politécnico			0	
Educ. Infância e Doc. do Ens. Básico e Secundário			0	

Médico			0	
Enfermeiro			0	
Téc. Diagnóstico e Terapêutica			0	
Técnico Superior de Saúde			0	
Chefia Tributária			0	
Pessoal de Administração Tributária			0	
Pessoal Aduaneiro			0	
Conservador e Notário			0	
Oficial dos Registos e do Notariado			0	
Oficial de Justiça			0	
Forças Armadas - Oficial b)			0	
Forças Armadas - Sargento b)			0	
Forças Armadas - Praça b)			0	
Polícia Judiciária			0	
Polícia de Segurança Pública - Oficial			0	
Polícia de Segurança Pública - Chefe de Polícia			0	
Polícia de Segurança Pública - Agente			0	
Guarda Nacional Republicana - Oficial			0	
Guarda Nacional Republicana - Sargento			0	
Guarda Nacional Republicana - Guarda			0	
Serviço Estrangeiros Fronteiras			0	
Guarda Prisional			0	
Outro Pessoal de Segurança c)			0	
Bombeiro			0	
Polícia Municipal			0	
Total	0	46	46	40

Totais devem ser iguais aos do Q. 27

Notas:

(*) - N.º de participações = n.º trabalhadores na acção 1 + n.º trabalhadores na acção 2 +...+ n.º trabalhadores na acção n (exemplo: se o mesmo trabalhador participou em 2 acções diferentes ou iguais com datas diferentes, conta como 2 participações);

(**) - Considerar o total de trabalhadores que, em cada grupo/cargo/carreira, participou em pelo menos 1 acção de formação (exemplo: se o mesmo trabalhador participou em 2 acções diferentes ou iguais com datas diferentes, conta apenas como 1 participante);

a) Considerar os cargos abrangidos pelo Estatuto do Pessoal Dirigente (Leis n.º 2/2004, de 15 de janeiro e 51/2005, de 30 e Agosto e republicado pela Lei n.º 64/2011, de 22 de Dezembro);

b) Postos das carreiras militares dos três ramos das Forças Armadas (Exército, Marinha e Força Aérea);

c) Registar outro pessoal de segurança não considerado nas carreira ou grupos anteriores, incluindo os trabalhadores pertencentes aos corpos especiais SIS (Serviço de Informações de Segurança) e SIED (Serviço de Informações Estratégicas de Defesa);

Quadro 29: Contagem das horas dispendidas em formação durante o ano, por grupo/cargo/carreira, segundo o tipo de acção

Grupo/cargo/carreira/ dispendidas	Horas	Horas dispendidas em acções internas	Horas dispendidas em acções externas	Total de horas em acções de formação
Representantes do poder legislativo e de órgãos executivos				0:00
Dirigente superior de 1º grau a)				0:00
Dirigente superior de 2º grau a)				0:00
Dirigente intermédio de 1º grau a)			30:00	30:00
Dirigente intermédio de 2º grau a)			30:00	30:00
Dirigente intermédio de 3º grau e seguintes a)				0:00
Técnico Superior			718:00	718:00
Assistente técnico, técnico de nível intermédio, pessoal administrativo			305:00	305:00
Assistente operacional, operário, auxiliar			45:00	45:00
Aprendizes e praticantes				0:00
Informático				0:00
Magistrado				0:00
Diplomata				0:00
Pessoal dos Serviços Externos do MNE - administrativo				0:00
Pessoal dos Serviços Externos do MNE - operacional				0:00
Pessoal de Inspeção				0:00
Pessoal de Investigação Científica				0:00
Docente Ensino Universitário				0:00
Docente Ensino Superior Politécnico				0:00
Educ. Infância e Doc. do Ens. Básico e Secundário				0:00
Médico				0:00
Enfermeiro				0:00
Téc. Diagnóstico e Terapêutica				0:00
Técnico Superior de Saúde				0:00
Chefia Tributária				0:00
Pessoal de Administração Tributária				0:00
Pessoal Aduaneiro				0:00
Conservador e Notário				0:00
Oficial dos Registos e do Notariado				0:00

Oficial de Justiça			0:00
Forças Armadas - Oficial b)			0:00
Forças Armadas - Sargento b)			0:00
Forças Armadas - Praça b)			0:00
Polícia Judiciária			0:00
Polícia de Segurança Pública - Oficial			0:00
Polícia de Segurança Pública - Chefe de Polícia			0:00
Polícia de Segurança Pública - Agente			0:00
Guarda Nacional Republicana - Oficial			0:00
Guarda Nacional Republicana - Sargento			0:00
Guarda Nacional Republicana - Guarda			0:00
Serviço Estrangeiros Fronteiras			0:00
Guarda Prisional			0:00
Outro Pessoal de Segurança c)			0:00
Bombeiro			0:00
Polícia Municipal			0:00

Notas:

Considerar as horas dispendidas por todos os efectivos do serviço em cada um dos tipos de acções de formação realizadas durante o ano;

a) Considerar os cargos abrangidos pelo Estatuto do Pessoal Dirigente (Leis nº 2/2004, de 15 de janeiro e 51/2005, de 30 e Agosto e republicado pela Lei nº 64/2011, de 22 de Dezembro);

b) Postos das carreiras militares dos três ramos das Forças Armadas (Exército, Marinha e Força Aérea);

c) Registar outro pessoal de segurança não considerado nas carreira ou grupos anteriores, incluindo os trabalhadores pertencentes aos corpos especiais SIS (Serviço de Informações de Segurança) e SIED (Serviço de Informações Estratégicas de Defesa);

Quadro 30: Despesas anuais com formação

Tipo de acção/valor	Valor (Euros)
Despesa com acções internas	
Despesa com acções externas	5.760,00 €
Total	5.760,00 €

Notas:

Considerar as despesas efectuadas durante ano em actividades de formação e suportadas pelo orçamento da entidade.

Quadro 31: Relações profissionais

Relações profissionais	Número
Trabalhadores sindicalizados	11
Elementos pertencentes a comissões de trabalhadores	
Total de votantes para comissões de trabalhadores	

Quadro 32: Disciplina

Disciplina	Número
Processos transitados do ano anterior	0
Processos instaurados durante o ano	0
Processos transitados para o ano seguinte	0
Processos decididos - total:	0
* Arquivados	0
* Repreensão escrita	0
* Multa	0
* Suspensão	0
* Demissão (1)	0
* Despedimento por facto imputável ao trabalhador (2)	0
* Cessação da comissão de serviço	0

Notas:

(1) - para trabalhadores Nomeados

(2) - para trabalhadores em Contratos de Trabalho em Funções Públicas